



GEOSYNTHETICS



## NOS SPÉCIALISTES À VOTRE SERVICE

### Soutien aux projeteurs

- Conseils techniques
- Aide au dimensionnement
- Texte de soumission

### SERVICE DE LIVRAISON

- Livraison dans les 24 heures
- Disponibilité des produits

### SOUTIEN SUR LE CHANTIER

- Instructions de pose et de montage sur demande
- Support et soutien lors de la mise en oeuvre sur demande
- Contrôle qualité
- Mise à disposition machine de pose sur demande

### LARGE GAMME DE PRODUITS

- Géonontissé, séparation 1.0
- Géotissé, renforcement 2.0
- Géotissé, filtrant 3.0
- Géogrille, renforcement 4.0
- Géogrille, stabilisation 4.1
- **Arstab®, stabilisation 5.0**
- Géocomposite, drainage 6.0
- Mur en terre renforcée 7.0
- Mur en pierre renforcée 7.1
- Natte, végétalisation 8.0
- Bâche, étanchéité 9.0
- Natte bento, étanchéité 9.1
- Trenchmat S® 9.2
- Gabions 9.3
- Buse métallique 9.4
- Réservoir de rétention 9.5
- Produits bitumineux 9.6
- Géogrille anti-fissure 9.7
- Divers 9.9

**MC² S'ENGAGE À VOS CÔTÉS AFIN DE VOUS ASSURER LA MEILLEURE COMPÉTITIVITÉ SUR LE MARCHÉ**

Tél. +41 32 423 00 43  
 Fax. +41 32 423 00 44  
 Mobile +41 79 251 16 55  
 Mail offre@mc2sarl.ch  
 Internet www.mc2sarl.ch



Pour répondre au besoin de durabilité dans le temps des stabilisations de banquettes, tant routières que ferroviaires, nous avons développé l'ARSTAB®, un système modulaire innovant, économique et fiable dans le temps. L'ARSTAB® est particulièrement rigide et donc résistant aux déformations horizontales. L'utilisation d'un matériau de remblai perméable permet de se dispenser du drainage.

### Gamme MC²

- ARSTAB® 40 ( 10.00 kg / m1 )
- ARSTAB® 50 ( 11.25 kg / m1 )
- ARSTAB® 60 ( 12.50 kg / m1 )
- ARSTAB® 70 ( 14.50 kg / m1 )
- ARSTAB® 80 ( 16.50 kg / m1 )
- ARSTAB® 90 ( 18.50 kg / m1 )
- ARSTAB® 100 ( 20.50 kg / m1 )

### Fonctions



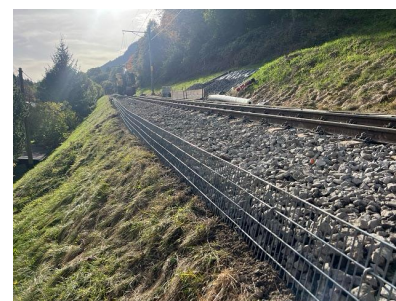
Renforcement

### Applications

- Routes
- Chemins de fer

### Caractéristiques

- Simples fils Ø 6 mm
- Simples fils Ø 8 mm
- Longueur du volet de base (= longueur d'ancrage) variable (60 / 80 / 100 / 120 cm)





ARSTAB®

## REPertoire 5

Système de soutènement  
Stabilisation d'accotement  
Gamme C+



### ARSTAB ( 80° ) STABILISATION D'ACCOTEMENT

Type mc	Matériel	Force de rupture DIN EN 100002 - 1 l/t N / mm2	Poids kg / m1	Hauteur / Longueur m	Prix CHF / m <sup>1</sup> brut	%	Prix CHF / m <sup>1</sup> net
---------	----------	---	------------------	----------------------------	--------------------------------------	---	-------------------------------------

#### Stabilisation de talus avec treillis intérieur Z

C+ 100	ACIER Z	~ 600 à 750 N / mm2	10.00	1.00 x 3.00	120.00	0%	120.00
C+ 90	ACIER Z	~ 600 à 750 N / mm2	11.25	0.90 x 3.00	110.00	0%	110.00
C+ 80	ACIER Z	~ 600 à 750 N / mm2	12.50	0.80 x 3.00	100.00	0%	100.00
C+ 70	ACIER Z	~ 600 à 750 N / mm2	14.50	0.70 x 3.00	90.00	0%	90.00
C+ 60	ACIER Z	~ 600 à 750 N / mm2	16.50	0.60 x 3.00	80.00	0%	80.00
C+ 50	ACIER Z	~ 600 à 750 N / mm2	18.50	0.50 x 3.00	70.00	0%	70.00
C+ 40	ACIER Z	~ 600 à 750 N / mm2	20.50	0.40 x 3.00	60.00	0%	60.00

Grandes quantités, autres types ou largeurs spéciales sur demande.

Toutes les fiches techniques des produits testés conformes au marquage "CE"  
sont à votre disposition ou sur simple demande.

Modifications des données sous réserve

Les prix s'entendent TVA exclue. Livraison franco

Paiement 30 jours net.





### Nos prestations:

Notre bureau technique assiste volontiers les ingénieurs et les entreprises dans le dimensionnement des systèmes, dans le choix des produits et dans l'analyse économique des systèmes projetés et cela, tout en respectant les spécificités et les exigences des professionnels qui nous sollicitent.

Pour chaque application, des documents pratiques sont établis, comme la présentation du système, les cahiers de dimensionnement, l'analyse de coûts, le calcul métrique, les instructions de pose pour la mise en œuvre, le cahier des charges et la documentation photographique. Ces documents, développés par notre bureau technique, sont régulièrement remis à jour.

Les ingénieurs et les entreprises qui désirent bénéficier d'une assistance gratuite peuvent contacter notre bureau qui les aidera à recueillir les données spécifiques à leurs projets.

**mc<sup>2</sup>** Sàrl  
Route de Delémont 89  
CH - 2802 Develier

Tél. +41 32 423.00.43  
Fax +41 32 423.00.44  
Mobile +41 79 251.16.55  
E-mail [info@mc2sar1.ch](mailto:info@mc2sar1.ch)  
Internet [www.mc2sar1.ch](http://www.mc2sar1.ch)



**mc<sup>2</sup>** GEOSYNTHETIQUES Sàrl  
Chemin de la Place 16  
CH - 1996 Basse-Nendaz

Tél. +41 32 423.00.43  
Fax +41 32 423.00.44  
Mobile +41 79 251.16.55  
E-mail [info@mc2sar1.ch](mailto:info@mc2sar1.ch)  
Internet [www.mc2sar1.ch](http://www.mc2sar1.ch)

