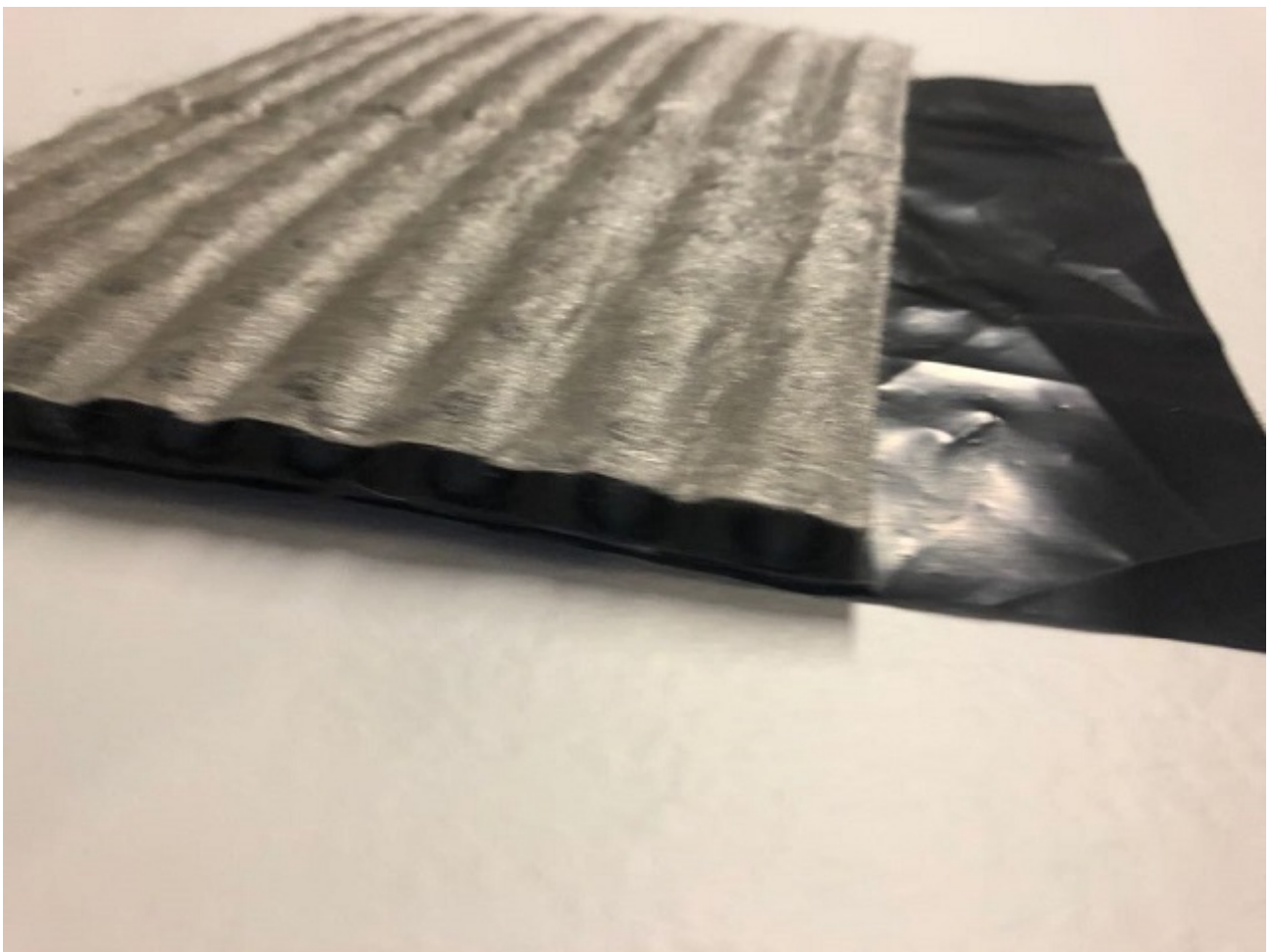




GEOSYNTHETICS



# NOPPENMATTE 10GS

GÉOCOMPOSITE DRAINANT ( TR 10 GS )

## NOS SPÉCIALISTES À VOTRE SERVICE

### Soutien aux projeteurs

- Conseils techniques
- Aide au dimensionnement
- Texte de soumission

### SERVICE DE LIVRAISON

- Livraison dans les 24 heures
- Disponibilité des produits

### SOUTIEN SUR LE CHANTIER

- Instructions de pose et de montage sur demande
- Support et soutien lors de la mise en oeuvre sur demande
- Contrôle qualité
- Mise à disposition machine de pose sur demande

### LARGE GAMME DE PRODUITS

- Géonontissé, séparation 1.0
- Géotissé, renforcement 2.0
- Géotissé, filtrant 3.0
- Géogrille, renforcement 4.0
- Géogrille, stabilisation 4.1
- Arstab®, stabilisation 5.0
- Géocomposite, drainage 6.0
- Mur en terre renforcée 7.0
- Mur en pierre renforcée 7.1
- Natte, végétalisation 8.0
- Bâche, étanchéité 9.0
- Natte bento, étanchéité 9.1
- Trenchmat S® 9.2
- Gabions 9.3
- Buse métallique 9.4
- Réservoir de rétention 9.5
- Produits bitumineux 9.6
- Géogrille anti-fissure 9.7
- Divers 9.9

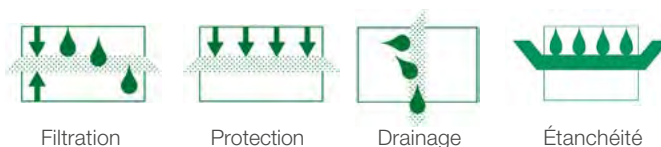
**MC<sup>2</sup> S'ENGAGE À VOS CÔTÉS AFIN DE VOUS ASSURER LA MEILLEURE COMPÉTITIVITÉ SUR LE MARCHÉ**

Tél. +41 32 423 00 43  
 Fax. +41 32 423 00 44  
 Mobile +41 79 251 16 55  
 Mail offre@mc2sarl.ch  
 Internet www.mc2sarl.ch

Structure tridimensionnelle en polyéthylène haute densité noir avec géotextile.



### Fonctions

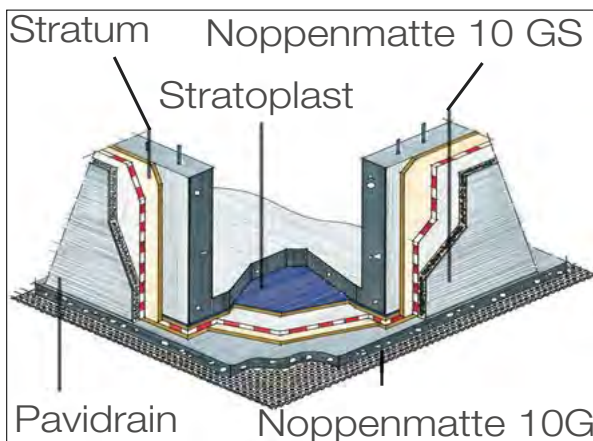


Le géocomposite **NOPPENMATTE 10 GS** peut être utilisé comme couche de drainage et séparation de matériaux à granulométries différentes et comme protection des étanchéités où l'on ne se trouve pas en présence de sollicitations mécaniques agressives.

### Applications

- Étanchéité

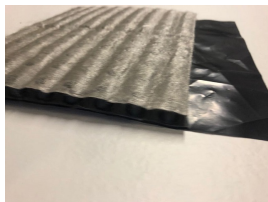
### Schéma : ex. application



Le géocomposite **NOPPENMATTE 10 GS** est appliqué directement sur les lés d'étanchéité dans les cas où il n'est pas demandé d'autres prestations particulières à la couche protectrice. Il peut également être utilisé comme couche de compensation avant l'application d'un béton projeté.

### Typologies

Le géocomposite **NOPPENMATTE 10 GS** est disponible en une seule épaisseur de 10 mm, avec filtre géotextile accouplé avec une feuille d'étanchéité.



NOPPENMATTE 10FGS

**REPertoire 6**

**Géocomposite de  
Drainage  
Gamme TR10 GS**



Géocomposite de drainage dans le domaine des travaux publics et hydraulique

Type mc	Nattes de drainage 10 GS
	avec géotextile + film

Caractéristique hydr. i=1	3.5 l / s*m
Résistance à la compression	420 KN / m <sup>2</sup>
Poids	1050 g/m <sup>2</sup>
Épaisseur en mm	10
Largeur en m	2.00
Longueur en m	12.50
Prix brut	CHF / m <sup>2</sup> 14.50
<b>Prix net</b>	<b>0%</b> <b>CHF / m<sup>2</sup></b> <b>14.50</b>

Grandes quantités, autres types ou largeurs spéciales sur demande.

Toutes les fiches techniques des produits testés conformes au marquage "CE" sont à votre disposition ( [www.pavitex.com](http://www.pavitex.com) ) ou sur simple demande.

Modifications des données sous réserve

Les prix s'entendent TVA exclue. Livraison franco

Paielement 30 jours net.



### Nos prestations:

Notre bureau technique assiste volontiers les ingénieurs et les entreprises dans le dimensionnement des systèmes, dans le choix des produits et dans l'analyse économique des systèmes projetés et cela, tout en respectant les spécificités et les exigences des professionnels qui nous sollicitent.

Pour chaque application, des documents pratiques sont établis, comme la présentation du système, les cahiers de dimensionnement, l'analyse de coût, le calcul métrique, les instructions de pose pour la mise en œuvre, le cahier des charges et la documentation photographique. Ces documents, développés par notre bureau technique, sont régulièrement remis à jour.

Les ingénieurs et les entreprises qui désirent bénéficier d'une assistance gratuite peuvent contacter notre bureau qui les aidera à recueillir les données spécifiques à leurs projets.

**mc<sup>2</sup>** Sàrl  
Route de Delémont 89  
CH - 2802 Develier

Tél. +41 32 423.00.43  
Fax +41 32 423.00.44  
Mobile +41 79 251.16.55  
E-mail [info@mc2sar1.ch](mailto:info@mc2sar1.ch)  
Internet [www.mc2sar1.ch](http://www.mc2sar1.ch)



**mc<sup>2</sup>** GEOSYNTHETIQUES Sàrl  
Routes des Bains  
CH - 1890 St-Maurice

Tél. +41 32 423.00.43  
Fax +41 32 423.00.44  
Mobile +41 79 251.16.55  
E-mail [info@mc2sar1.ch](mailto:info@mc2sar1.ch)  
Internet [www.mc2sar1.ch](http://www.mc2sar1.ch)

