

mc²

GÉOSYNTHÉTIQUES

• PRODUKTPALETTE
• UNSERE DIENSTE AN PROJEKLEITER



6.00 DRAINAGEMATTE

• LIEFERDIENSTE
• UNTERSTÜTZUNG AUF DER BAUSTELLE

UNSER MC² TEAM ZU IHREN DIENSTEN

Unsere Dienste an Projektleiter

- Beratung
- Dimensionierung
- Ausschreibungstexte

Lieferdienste

- Lieferung innerhalb von 24 St.
- Material an Lager

Unterstützung auf der Baustelle

- Technische Unterstützung auf der Baustelle
- Qualitätskontrolle
- Verlege Prospektmaterial

Produktpalette

- Geovlies, trennen (1.0)
- Geogewebe, bewehren und trennen (2.0)
- Geofiltergewebe, filtern, bewehren und trennen (3.0)
- Geogitter für die fundationsbewehrung (4.0)
- Arstab ®, bankettsicherungssystem (5.0)
- **Drainagematten (6.0)**
- Armur, stützsystem mit grüner front und schotterfront (7.0)
- Erosionsmatten (8.0)
- Abdichten (9.0)
- Bentonitmatten (9.1)
- Trenchmat ® (9.2)
- MC2 Systemgabion (9.3)
- Wellstahlkonstruktionen (9.4)
- Retentionskanal aus Stahl (9.5)
- Bitum Waren (9.6)
- Asphaltamierungssystem (9.7)
- Diverses (9.8)

MC² steht Ihnen gerne zu Diensten und wünscht auf eine gute und kompetente Zusammenarbeit

Tél. +41 32 423 00 43
 Fax. +41 32 423 00 44
 Mobile +41 79 251 16 55
 Mail info@mc2sarl.ch
 Internet www.mc2sarl.ch

DRAINAGEMATTE

SCHUTZ / ENTWÄSSERUNG (ENKA)

Das Entwässerungs-Geokomposit sorgt perfekt für die Entwässerung des Wassers im Entwässerungssystem der Werke. Ideal als Schutzelement, kann es auch zur Dämpfung von Vibrationen oder Schallübertragungen (Balkone, Platten, Eisenbahnen, Beton, Stützmauern, Flachdächer usw.) eingesetzt werden.

Reichweite MC²

- Enkadrain

Anwendung

- Betonwand
- Stützmauer
- Flachdach
- Tunnel

Vorteile

- Langzeitentwässerung
- Einfache Installation

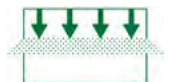
Zusammensetzung

- PP / PE / PP / PA
- PET-PA-PP / PA / PET-PA
- PVC / PA / PET-PA

Funktion



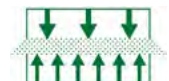
Entwässerung



Schützen



Filtern



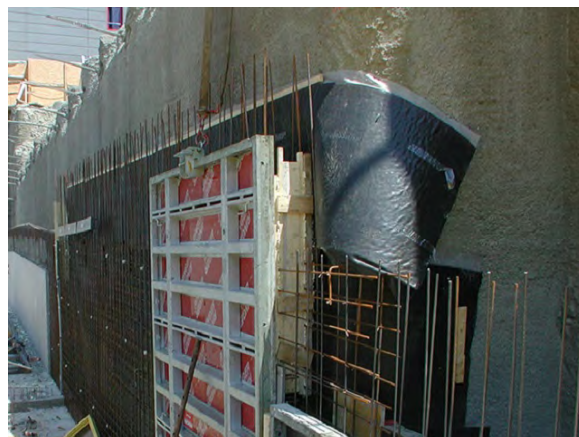
Trennung



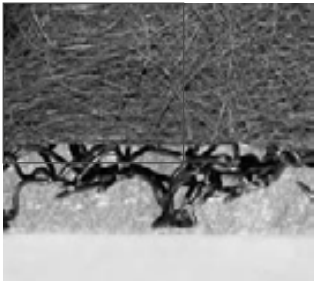
ENKADRAIN 5006 C



ENKADRAIN CK & CKL



Hinweis: Die PVC-Abdichtungsbahn kann geschweißt werden, während die PP-Abdichtungsschicht kein Heißschweißen zulässt.



ENKADRAIN

VERZEICHNIS 6

**Bautenschutzmatte und
Drainage
Bereich ENKA**

Entwässerung geocomposite im Bereich der öffentlichen Arbeiten und hydraulischen

Type	Transmissions i=1 (20 kPa) l/ sm	Dicke mm	Breite/Länge m / m	Gewicht der Rollen kg	Preis CHF / m ² brutto	%	Preis CHF / m ² netto
5006 C	2,2	6	2.0 / 25	37	13.50	0%	13.50
B 10	2,0	10	1,0 / 45	27	12.50	0%	12.50
WS - 3D	2,5	20	1,0 / 45	31	9.50	0%	9.50
ECO	1,8	20	1,0 / 45	35	20.00	0%	20.00
TP	2,6	10	1,0 / 45	45	24.90	0%	24.90
ST	2,8	20	1,0 / 30	30	24.90	0%	24.90
CKL 20	2,8	20	1,0 / 30	32	24.90	0%	24.90
CK 20	2,8	20	1,0 / 15	38	39.70	0%	39.70

Grössere Mengen sowie weitere Typn, Breiten und Spezialanfertigungen auf Anfrage

**Alle Produkt-Datenblätter geprüft gemäss CE-Kennzeichnung
stehen Ihnen zur Verfügung**

Änderungen an den Daten unterliegen
Die Preise verstehen sich exkl. MWST, franko
Zahlung innert 30 Tage netto.

UNSER MC² TEAM ZU IHREN DIENSTEN

Unsere Dienste an Projektleiter

- Beratung
- Dimensionierung
- Ausschreibungstexte

Lieferdienste

- Lieferung innerhalb von 24 St.
- Material an Lager

Unterstützung auf der Baustelle

- Technische Unterstützung auf der Baustelle
- Qualitätskontrolle
- Verlege Prospektmaterial

Produktpalette

- Geovlies, trennen (1.0)
- Geogewebe, bewehren und trennen (2.0)
- Geofiltergewebe, filtern, bewehren und trennen (3.0)
- Geogitter für die fundationsbewehrung (4.0)
- Arstab ®, bankettsicherungssystem (5.0)
- **Drainagematten (6.0)**
- Armur, stützsystem mit grüner front und schotterfront (7.0)
- Erosionsmatten (8.0)
- Abdichten (9.0)
- Bentonitmatten (9.1)
- Trenchmat ® (9.2)
- MC2 Systemgabion (9.3)
- Wellstahlkonstruktionen (9.4)
- Retentionskanal aus Stahl (9.5)
- Bitum Waren (9.6)
- Asphaltamierungssystem (9.7)
- Diverses (9.8)

MC² steht Ihnen gerne zu Diensten und wünscht auf eine gute und kompetente Zusammenarbeit

Tél. +41 32 423 00 43
 Fax. +41 32 423 00 44
 Mobile +41 79 251 16 55
 Mail info@mc2sarl.ch
 Internet www.mc2sarl.ch

DRAINAGEMATTE

SCHUTZ / ENTWÄSSERUNG (PAVI/D, STR/D, PAVI/G)

Das Entwässerungs-Geokomposit sorgt perfekt für die Entwässerung des Wassers im Entwässerungssystem der Werke. Ideal als Schutzelement, kann es auch zur Dämpfung von Vibrationen oder Schallübertragungen (Balkone, Platten, Eisenbahnen, Beton, Stützmauern, Flachdächer usw.) eingesetzt werden.

Reichweite MC²

- Pavidrain, Stratodrain, Pavigridd

Anwendung

- Betonwand
- Stützmauer
- Flachdach
- Tunnel

Vorteile

- Langzeitentwässerung
- Einfache Installation

Zusammensetzung

- PP / PE / PP / PA
- PET-PA-PP / PA / PET-PA
- PVC / PA / PET-PA



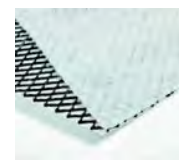
PAVIDRAIN



PAVIDRAIN LPL



STRATODRAIN



PAVIGRID

Funktion



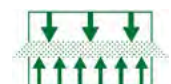
Entwässerung



Schützen



Filtern



Trennung



VERZEICHNIS 6

Bautenschutzmatte und Drainage Bereich PAVI / D



PAVIDRAIN



Entwässerung geocomposite im Bereich der öffentlichen Arbeiten und hydraulischen

		Dränmatten				
Type mc		2F5	2F8	2F20	2F20L	
Flächenmasse g/m2	g/m2	660	700	850	700	
Dicke unter 2 kPa	mm	5,5	8.0	20,0	20,0	
Zugfestigkeit SP	KN/m	7,0	12.0	13,0	13,0	
Zugfestigkeit ST	KN/m	7,0	12.0	13,0	13,0	
q=20kPa	i=1	l/s*m	1,0	2,10	4,00	3,30
q=20kPa	i=0,1	l/s*m	0,20	0,55	1,50	0,85
q=20kPa	i=0,03	l/s*m	0,10	0,33	0,68	0,40
q=50kPa	i=1	l/s*m	0,58	1,75	1,65	1,00
q=50kPa	i=0,1	l/s*m	-	0,45	0,45	0,22
q=50kPa	i=0,03	l/s*m	-	0,24	0,27	0,12
q=100kPa	i=1	l/s*m	0,52	1,35	0,40	0,25
q=100kPa	i=0,1	l/s*m	-	0,40	0,10	0,05
q=100kPa	i=0,03	l/s*m	-	0,23	0,05	0,02
Preis brutto		CHF / m ²	CHF / m ²	CHF / m ²	CHF / m ²	
		10.00	12.10	17.30	12.10	
		0%	0%	0%	0%	
Preis netto		CHF / m ²	CHF / m ²	CHF / m ²	CHF / m ²	
		10.00	12.10	17.30	12.10	

Grössere Mengen sowie weitere Typn, Breiten und Spezialanfertigungen auf Anfrage

Alle Produkt-Datenblätter geprüft gemäss CE-Kennzeichnung
stehen Ihnen zur Verfügung (www.pavitex.com)

Änderungen an den Daten unterliegen

Die Preise verstehen sich exkl. MWST, franko
Zahlung innert 30 Tage netto.





STRATODRAIN

VERZEICHNIS 6

Bautenschutzmatte und Drainage Bereich STR / D



Entwässerung geocomposite im Bereich der öffentlichen Arbeiten und hydraulischen

Type mc	Dränmatten 1F8		
Flächenmasse .g/m ²	g/m ²		800
Dicke unter 2 kPa	mm		8
Zugfestigkeit SP	KN/m		8.00
Zugfestigkeit ST	KN/m		18.00
q=5kPa	i=1	l/s*m	0.108
q=5kPa	i=0.1	l/s*m	0.011
q=5kPa	i=0.03	l/s*m	0,006
q=10kPa	i=1	l/s*m	0.089
q=10kPa	i=0.1	l/s*m	0.009
q=10kPa	i=0.03	l/s*m	0,004
q=20kPa	i=1	l/s*m	0.071
q=20kPa	i=0.1	l/s*m	0.007
q=20kPa	i=0.03	l/s*m	0,003
Preis brutto			CHF / m ² 9.50 0%
Preis netto			CHF / m ² 9.50

Grössere Mengen sowie weitere Typn, Breiten und Spezialanfertigungen auf Anfrage

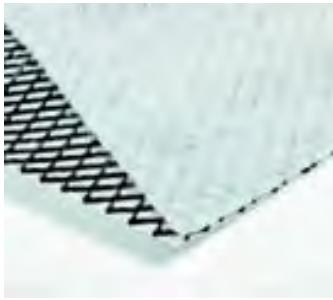
Alle Produkt-Datenblätter geprüft gemäss CE-Kennzeichnung
stehen Ihnen zur Verfügung (www.pavitex.com)

Änderungen an den Daten unterliegen
Die Preise verstehen sich exkl. MWST, franko
Zahlung innert 30 Tage netto.

VERZEICHNIS 6

Bautenschutzmatte und Drainage

Bereich PAVI / G



PAVIGRID



Entwässerung geocomposite im Bereich der öffentlichen Arbeiten und hydraulischen

		Dränmatten				
Type mc		2F4	2F5	2F6	1F4 PL200	
Flächenmasse .g/m2	g/m2	740	880	1080	810	
Dicke unter 2 kPa	mm	4,7	5,5	6,6	4,7	
Zugfestigkeit SP	KN/m	20,0	20,0	21,0	13,0	
Zugfestigkeit ST	KN/m	17,0	17,0	17,0	10,0	
q=20 kPa	i=1	l/s*m	0,65	1,10	1,60	1,12
q=50 kPa	i=1	l/s*m	0,51	1,03	1,25	0,95
q=200 kPa	i=1	l/s*m	0,37	0,74	1,21	0,60
q=400 kPa	i=1	l/s*m	0,24	0,48	0,65	0,30
Preis brutto		CHF / m ² 10.50 0%	CHF / m ² 13.10 0%	CHF / m ² 14.20 0%	CHF / m ² 16.30 0%	
Preis netto		CHF / m ² 10.50	CHF / m ² 13.10	CHF / m ² 14.20	CHF / m ² 16.30	

Grössere Mengen sowie weitere Typn, Breiten und Spezialanfertigungen auf Anfrage

Alle Produkt-Datenblätter geprüft gemäss CE-Kennzeichnung
stehen Ihnen zur Verfügung (www.pavitex.com)

Änderungen an den Daten unterliegen
Die Preise verstehen sich exkl. MWST, franko
Zahlung innert 30 Tage netto.



UNSER MC² TEAM ZU IHREN DIENSTEN

Unsere Dienste an Projektleiter

- Beratung
- Dimensionierung
- Ausschreibungstexte

Lieferdienste

- Lieferung innerhalb von 24 St.
- Material an Lager

Unterstützung auf der Baustelle

- Technische Unterstützung auf der Baustelle
- Qualitätskontrolle
- Verlege Prospektmaterial

Produktpalette

- Geovlies, trennen (1.0)
- Geogewebe, bewehren und trennen (2.0)
- Geofiltergewebe, filtern, bewehren und trennen (3.0)
- Geogitter für die fundationsbewehrung (4.0)
- Arstab ®, bankettsicherungssystem (5.0)
- **Drainagematten (6.0)**
- Armur, stützsystem mit grüner front und schotterfront (7.0)
- Erosionsmatten (8.0)
- Abdichten (9.0)
- Bentonitmatten (9.1)
- Trenchmat ® (9.2)
- MC2 Systemgabion (9.3)
- Wellstahlkonstruktionen (9.4)
- Retentionskanal aus Stahl (9.5)
- Bitum Waren (9.6)
- Asphaltamierungssystem (9.7)
- Diverses (9.8)

MC² steht Ihnen gerne zu Diensten und wünscht auf eine gute und kompetente Zusammenarbeit

Tél. +41 32 423 00 43
 Fax. +41 32 423 00 44
 Mobile +41 79 251 16 55
 Mail info@mc2sarl.ch
 Internet www.mc2sarl.ch

DRAINAGEMATTE

SCHUTZ / ENTWÄSSERUNG (TR8, TR10)

Das schützende Geokomposit wird direkt auf die Abdichtungsstreifen aufgebracht, wenn andere für die Schutzschicht spezifische Funktionen nicht erforderlich sind. Es kann auch als Ausgleichsschicht vor dem Aufbringen von Spritzbeton verwendet werden.

Anwendung

- Betonwand
- Stützmauer
- Flachdach
- Tunnel

Vorteile

- Langzeitentwässerung
- Einfache Installation

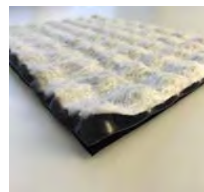
Zusammensetzung

- PE / PP / PL

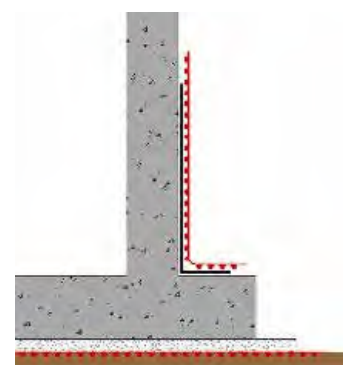
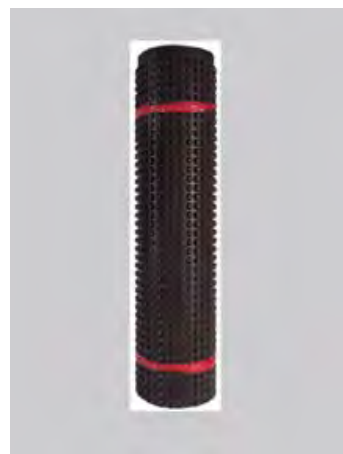
Funktion



Tridifol 8



Tridifol 8F



VERZEICHNIS 6

Bautenschutzmatte und Drainage Bereich TR8



TRIDIFOL 8



TRIDIFOL 8F

Entwässerung geocomposite im Bereich der öffentlichen Arbeiten und hydraulischen

Type mc	Dränmatten 8	Dränmatten 8 F
	ohne Geotextil	mit Geotextil

Luftvolumen	5.3 l / m	5.3 l / m
Druckfestigkeit	230 KN / m2	230 KN / m2
Gewicht Dicke mm	500 g/m2 8	600 g/m2 8
Breite / m	1.0 - 1.5 - 2.0 - 2.4 - 3.0	1.0 - 1.5 - 2.0 - 2.4 - 3.0
Länge / m	20 m	20 m
Preis brutto	CHF / m2 2.85 0%	CHF / m2 4.85 0%
Preis netto	CHF / m2 2.85	CHF / m2 4.85

Grössere Mengen sowie weitere Typn, Breiten und Spezialanfertigungen auf Anfrage

Alle Produkt-Datenblätter geprüft gemäss CE-Kennzeichnung
stehen Ihnen zur Verfügung (www.pavitex.com)

Änderungen an den Daten unterliegen
Die Preise verstehen sich exkl. MWST, franko
Zahlung innert 30 Tage netto.



UNSER MC² TEAM ZU IHREN DIENSTEN

Unsere Dienste an Projektleiter

- Beratung
- Dimensionierung
- Ausschreibungstexte

Lieferdienste

- Lieferung innerhalb von 24 St.
- Material an Lager

Unterstützung auf der Baustelle

- Technische Unterstützung auf der Baustelle
- Qualitätskontrolle
- Verlege Prospektmaterial

Produktpalette

- Geovlies, trennen (1.0)
- Geogewebe, bewehren und trennen (2.0)
- Geofiltergewebe, filtern, bewehren und trennen (3.0)
- Geogitter für die fundationsbewehrung (4.0)
- Arstab ®, bankettsicherungssystem (5.0)
- **Drainagematten (6.0)**
- Armur, stützsystem mit grüner front und schotterfront (7.0)
- Erosionsmatten (8.0)
- Abdichten (9.0)
- Bentonitmatten (9.1)
- Trenchmat ® (9.2)
- MC2 Systemgabion (9.3)
- Wellstahlkonstruktionen (9.4)
- Retentionskanal aus Stahl (9.5)
- Bitum Waren (9.6)
- Asphaltamierungssystem (9.7)
- Diverses (9.8)

MC² steht Ihnen gerne zu Diensten und wünscht auf eine gute und kompetente Zusammenarbeit

Tél. +41 32 423 00 43
 Fax. +41 32 423 00 44
 Mobile +41 79 251 16 55
 Mail info@mc2sarl.ch
 Internet www.mc2sarl.ch

TRIDIFOL 10 F

DRAINAGEMATTE

Dreidimensionale Struktur aus schwarzem Polyethylen hoher Dichte.



Funktionen

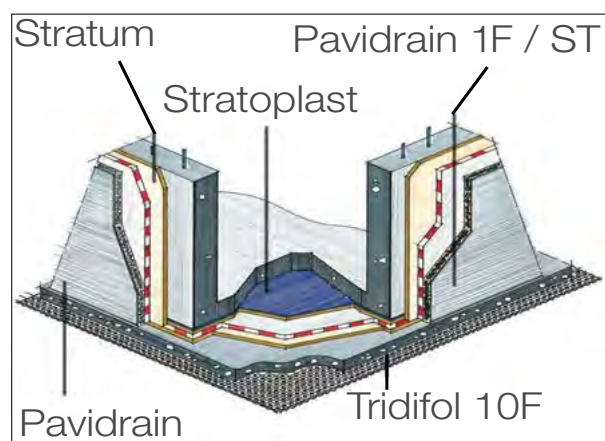


Tridifol kann zur Trennung von Schichten mit unterschiedlicher Körnung und zum Schutz von Abdichtungen verwendet werden, wenn eine aggressive mechanische Auffüllung ausgeschlossen ist.

Anwendung

- Abdichtung

Diagramm: erklärende Anwendung



TRIDIFOL wird in Kontakt mit der Abdichtung verlegt, wenn keine besonderen Anforderungen an die Schutzschicht gestellt werden. Außerdem kann Tridifol als Ausgleichsschicht auf dem Baugrubenboden verlegt werden, vor dem Gießen vom Magerbeton.

Typen

TRIDIFOL gibt es in einer einzigen Version mit 10 mm Dicke, mit oder ohne Filtervlies

REPERTOIRE 6

Bautenschutzmatte und Drainage

Bereich TR10 / PL



TRIDIFOL 10F / PL

Entwässerung geocomposite im Bereich der öffentlichen
Arbeiten und hydraulischen

Type mc	Dränmatten 10 F mit Geotextil	Dränmatten 10 F PL mit Geotextil + folie
Hydr. Charakteristik i=1	3.5 l / s*m	3.5 l / s*m
Druckfestigkeit	400 KN / m2	400 KN / m2
Gewicht	975 g/m2	1050 g/m2
Dicke / mm	10	10
Breite / m	2.44	2.44
Länge / m	12.50	12.50
Preis brutto	CHF / m2 10.50	CHF / m2 14.50
Preis netto	0% CHF / m2 10.50	0% CHF / m2 14.50

Grössere Mengen sowie weitere Typn, Breiten und Spezialanfertigungen auf Anfrage

Alle Produkt-Datenblätter geprüft gemäss CE-Kennzeichnung
stehen Ihnen zur Verfügung (www.pavitex.com)

Änderungen an den Daten unterliegen
Die Preise verstehen sich exkl. MWST, franko
Zahlung innert 30 Tage netto.





MC2

GEOSYNTHETIQUES

MC2 GEOSYNTHETIQUES Sàrl

Routes des Bains
CH - 1890 St-Maurice

Tel. +41 32 423.00.43
Fax +41 32 423.00.44
Mobile +41 79 251.16.55
info@mc2sarl.ch
www.mc2sarl.ch

MC2 Sàrl

Route de Delémont 89
CH - 2802 Develier

Tel. +41 32 423.00.43
Fax +41 32 423.00.44
Mobile +41 79 251.16.55
info@mc2sarl.ch
www.mc2sarl.ch



Erstellen Sie Ihr Konto und greifen Sie auf weitere Informationen unter www.mc2sarl.ch zu.