

# mc<sup>2</sup>

GÉOSYNTHÉTIQUES

• PRODUKTPALETTE  
• UNSERE DIENSTE AN PROJEKLEITER



**9.100 PRODUKTANWENDUNGEN**

• LIEFERDIENSTE  
• UNTERSTÜTZUNG AUF DER BAUSTELLE

## UNSER MC<sup>2</sup> TEAM ZU IHREN DIENSTEN

### Unsere Dienste an Projektleiter

- Beratung
- Dimensionierung
- Ausschreibungstexte

### Lieferdienste

- Lieferung innerhalb von 24 St.
- Material an Lager

### Unterstützung auf der Baustelle

- Technische Unterstützung auf der Baustelle
- Qualitätskontrolle
- Verlege Prospektmaterial

### Produktpalette

- Geovlies, trennen ( 1.0 )
- Geogewebe, bewehren und trennen ( 2.0 )
- Geofiltergewebe, filtern, bewehren und trennen ( 3.0 )
- **Geogitter für die fundationsbewehrung ( 4.0 )**
- Arstab ®, bankettsicherungssystem ( 5.0 )
- Drainagematten ( 6.0 )
- Armur, stützsystem mit grüner front und schotterfront ( 7.0 )
- Erosionsmatten ( 8.0 )
- Abdichten ( 9.0 )
- Bentonitmatten ( 9.1 )
- Trenschat ® ( 9.2 )
- MC2 Systemgabion ( 9.3 )
- **Wellstahlkonstruktionen ( 9.4 )**
- Retentionskanal aus Stahl ( 9.5 )
- **Bitum Waren ( 9.6 )**
- Asphaltamierungssystem ( 9.7 )
- Diverses ( 9.8 )

MC<sup>2</sup> steht Ihnen gerne zu Diensten und wünscht auf eine gute und kompetente Zusammenarbeit

Tél. +41 32 423 00 43  
 Fax. +41 32 423 00 44  
 Mobile +41 79 251 16 55  
 Mail info@mc2sarl.ch  
 Internet www.mc2sarl.ch

# MCELASTOMAT

## BANDE BITUMEN (M)



### Anwendung

Die Anwendung mit MCelastomat wird für lang anhaltende bituminöse Verbindungen empfohlen, wenn:

- Ausgrabungen
- Neue Fahrbahn
- Neuer bituminöser Teppich gegen Beton

### Eigenschaften

MCelastomat ist eine Maschine zum Aufbringen eines rechteckigen Streifens aus elastomerem Bitumen auf Basis eines modifizierten Polymers mit einer Montagehilfe. Die hohe Elastizität ermöglicht eine hochwertige und dauerhafte Bindung.



### Technische Daten

Bitumen:	modifiziertes Polymer
Erweichungspunkt R und K (D. I. N. EN 1427):	> 90 °C
Konuspenetration (BS 2499-3): Elastische	env. 30 1/10 mm
Erholung (BS 2499-3):	env. 24%
Kalte Verdrehung 0 ° C (D. I. N. 52123):	Keine Tränen
Dehnbarkeit bei -10 ° C (SNV 671 920):	> 10%



MCELASTOMAT

## VERZEICHNIS 9

### MCelastomat

### Gamme M



Fuge aus modifiziertem Polymerbitumen für Straßenasphalt Lieferung und Installation

Type MCelastomat	Länge in m1 minimum	Breite / Höhe	Preis CHF / m1 brutto	%	Preis CHF / m1 netto
4/30 Bande	300	4 / 30 mm	5.10	0%	5.10
8/30 Bande	300	8 / 30 mm	5.70	0%	5.70
10/20 Bande	300	10 / 20 mm	5.25	0%	5.25
10/30 Bande	300	10 / 30 mm	6.10	0%	6.10
10/40 Bande	300	10 / 40 mm	7.05	0%	7.05
10/50 Bande	300	10 / 50 mm	8.00	0%	8.00

**Hinweis :** Der Träger muss sauber, trocken und staubfrei sein

Andere Größe auf Anfrage

Andere Länge auf Anfrage

Reisekosten CHF 1.50 / km

Abfahrt Delémont

Alle technischen Datenblätter der geprüften Produkte nach dem Standard "TÜV-CERT" stehen Ihnen auf Anfrage zur Verfügung.

Datenänderungen vorbehalten. Die Preise verstehen sich zuzüglich der gesetzlichen Mehrwertsteuer. Ex funktioniert.

Zahlung innert 30 Tage netto.



## UNSER MC<sup>2</sup> TEAM ZU IHREN DIENSTEN

### Unsere Dienste an Projektleiter

- Beratung
- Dimensionierung
- Ausschreibungstexte

### Lieferdienste

- Lieferung innerhalb von 24 St.
- Material an Lager

### Unterstützung auf der Baustelle

- Technische Unterstützung auf der Baustelle
- Qualitätskontrolle
- Verlege Prospektmaterial

### Produktpalette

- Geovlies, trennen ( 1.0 )
- Geogewebe, bewehren und trennen ( 2.0 )
- Geofiltergewebe, filtern, bewehren und trennen ( 3.0 )
- **Geogitter für die fundamentsbewehrung ( 4.0 )**
- Arstab ®, bankettsicherungssystem ( 5.0 )
- Drainagematten ( 6.0 )
- Armur, stützsystem mit grüner front und schotterfront ( 7.0 )
- Erosionsmatten ( 8.0 )
- Abdichten ( 9.0 )
- Bentonitmatten ( 9.1 )
- Trenchmat ® ( 9.2 )
- MC2 Systemgabion ( 9.3 )
- **Wellstahlkonstruktionen ( 9.4 )**
- Retentionskanal aus Stahl ( 9.5 )
- **Bitum Waren ( 9.6 )**
- Asphaltamierungssystem ( 9.7 )
- Diverses ( 9.8 )

MC<sup>2</sup> steht Ihnen gerne zu Diensten und wünscht auf eine gute und kompetente Zusammenarbeit

Tél. +41 32 423 00 43  
 Fax. +41 32 423 00 44  
 Mobile +41 79 251 16 55  
 Mail info@mc2sarl.ch  
 Internet www.mc2sarl.ch

# MCREPLASTOMAT

BITUMINOUS MASS MIT 2 KOMPONENTEN (REPLA)



## Anwendung

Die Anwendung von MCreplastomat wird für dauerhafte bituminöse Verbindungen empfohlen, wenn:

- Ausgrabungen
- Neue Fahrbahn
- Neuer bituminöser Teppich gegen Beton

## Eigenschaften

MCreplastomat ist eine Maschine zum Aufbringen einer kaltreaktiven aushärtenden bituminösen Masse mit 2 Komponenten. Die hohe Elastizität ermöglicht eine hochwertige und dauerhafte Bindung.



## Technische Daten

Kaltreaktiv aushärtende bituminöse Masse mit 2 Komponenten

R- und K-Erweichungspunkt (D.I.N. EN 1427):	> 90 °C
Konuspenetration (BS 2499-3) [1/10 mm]:	20 - 50
Elastische Erholung (BS 2499-3) [%]:	10 - 30
Kalte Verdrehung 0 ° C (D. I. N. 52123):	Keine Tränen
Dehnbarkeit bei -10 ° C (SNV 671 920) [%]:	> 6



MCREPLASTOMAT

## VERZEICHNIS 9

MCreplastomat

Gamme REPLA



Masse bitumineuse à 2 composants pour asphalte routier Fourniture et pose.

Type	Länge in m1 minimum	Breite / Höhe	Preis CHF / m1 brutto	%	Preis CHF / m1 netto
T 4	400	4 / 50 mm	8.00	0%	8.00
T 6	600	4 / 50 mm	7.05	0%	7.05
T 8	800	4 / 50 mm	6.10	0%	6.10
T 10	1000	4 / 50 mm	5.70	0%	5.70
T 12	1200	4 / 50 mm	5.25	0%	5.25
T 14	1400	4 / 50 mm	5.10	0%	5.10

**Hinweis :** Der Träger muss sauber, trocken und staubfrei sein

Andere Größe auf Anfrage

Andere Länge auf Anfrage

Reisekosten CHF 1.50 / km

Abfahrt Delémont

Alle technischen Datenblätter der geprüften Produkte nach dem Standard "TüV-CERT" stehen Ihnen auf Anfrage zur Verfügung.

Datenänderungen vorbehalten. Die Preise verstehen sich zuzüglich der gesetzlichen Mehrwertsteuer. Ex funktioniert.

Zahlung innert 30 Tage netto.



# MCPLASTOMAT

BITUMEN COLD MASS (PLASTO)

## UNSER MC<sup>2</sup> TEAM ZU IHREN DIENSTEN

### Unsere Dienste an Projektleiter

- Beratung
- Dimensionierung
- Ausschreibungstexte

### Lieferdienste

- Lieferung innerhalb von 24 St.
- Material an Lager

### Unterstützung auf der Baustelle

- Technische Unterstützung auf der Baustelle
- Qualitätskontrolle
- Verlege Prospektmaterial

### Produktpalette

- Geovlies, trennen ( 1.0 )
- Geogewebe, bewehren und trennen ( 2.0 )
- Geofiltergewebe, filtern, bewehren und trennen ( 3.0 )
- Geogitter für die fundamentsbewehrung ( 4.0 )
- Arstab ®, bankettsicherungssystem ( 5.0 )
- Drainagematten ( 6.0 )
- Armur, stützsystem mit grüner front und schotterfront ( 7.0 )
- Erosionsmatten ( 8.0 )
- Abdichten ( 9.0 )
- Bentonitmatten ( 9.1 )
- Trenschat ® ( 9.2 )
- MC2 Systemgabion ( 9.3 )
- **Wellstahlkonstruktionen ( 9.4 )**
- Retentionskanal aus Stahl ( 9.5 )
- **Bitum Waren ( 9.6 )**
- Asphaltamierungssystem ( 9.7 )
- Diverses ( 9.8 )

MC<sup>2</sup> steht Ihnen gerne zu Diensten und wünscht auf eine gute und kompetente Zusammenarbeit

Tél. +41 32 423 00 43  
 Fax. +41 32 423 00 44  
 Mobile +41 79 251 16 55  
 Mail info@mc2sarl.ch  
 Internet www.mc2sarl.ch



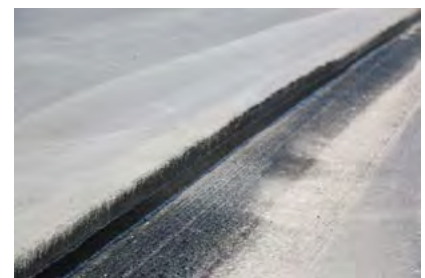
### Anwendung

Die Anwendung mit MCplastomat wird für dauerhafte bituminöse Verbindungen empfohlen, wenn:

- Ausgrabungen
- Neue Fahrbahn
- Neuer bituminöser Teppich gegen Beton

### Eigenschaften

MCplastomat ist eine Maschine zum Aufbringen einer Elastomermasse auf Basis eines modifizierten Polymers mit einer Montagehilfe. Die hohe Elastizität ermöglicht eine hochwertige und dauerhafte Bindung.



## VERZEICHNIS 9

### MCplastomat Gamme PLASTO



MCPLASTOMAT

Kalte bituminöse Masse Lieferung und Installation.

Type mc	Länge minimum in m1	Höhe des Gelenks (env. 30 mm) in kg	Preis brutto CHF / kg Taxe COV nicht enthalten	%	Preis netto CHF / kg Taxe COV nicht enthalten
MCplastomat	300	0.09	44.10	0%	44.10

Hinweis : Der Träger muss sauber, trocken und staubfrei sein

Andere Größe auf Anfrage

Andere Länge auf Anfrage

Reisekosten CHF 1.50 / km

Abfahrt Delémont

Alle technischen Datenblätter der geprüften Produkte nach dem Standard "TüV-CERT" stehen Ihnen auf Anfrage zur Verfügung.

Datenänderungen vorbehalten. Die Preise verstehen sich zuzüglich der gesetzlichen Mehrwertsteuer. Ex funktioniert.

Zahlung innert 30 Tage netto.



## UNSER MC<sup>2</sup> TEAM ZU IHREN DIENSTEN

### Unsere Dienste an Projektleiter

- Beratung
- Dimensionierung
- Ausschreibungstexte

### Lieferdienste

- Lieferung innerhalb von 24 St.
- Material an Lager

### Unterstützung auf der Baustelle

- Technische Unterstützung auf der Baustelle
- Qualitätskontrolle
- Verlege Prospektmaterial

### Produktpalette

- Geovlies, trennen ( 1.0 )
- Geogewebe, bewehren und trennen ( 2.0 )
- Geofiltergewebe, filtern, bewehren und trennen ( 3.0 )
- **Geogitter für die fundationsbewehrung ( 4.0 )**
- Arstab ®, bankettsicherungssystem ( 5.0 )
- Drainagematten ( 6.0 )
- Armur, stützsystem mit grüner front und schotterfront ( 7.0 )
- Erosionsmatten ( 8.0 )
- Abdichten ( 9.0 )
- Bentonitmatten ( 9.1 )
- Trenchmat ® ( 9.2 )
- MC2 Systemgabion ( 9.3 )
- **Wellstahlkonstruktionen ( 9.4 )**
- Retentionskanal aus Stahl ( 9.5 )
- **Bitum Waren ( 9.6 )**
- Asphaltamierungssystem ( 9.7 )
- Diverses ( 9.8 )

MC<sup>2</sup> steht Ihnen gerne zu Diensten und wünscht auf eine gute und kompetente Zusammenarbeit

Tél. +41 32 423 00 43  
 Fax. +41 32 423 00 44  
 Mobile +41 79 251 16 55  
 Mail info@mc2sarl.ch  
 Internet www.mc2sarl.ch

# ANTI-RISS GEOGITTER

## VERSTÄRKUNG VON BITUMINOUS MIXTURES (S & P)

### Funktion

Die Installation eines bitumenbeschichteten Geogitters zur Verstärkung von Straßengurten ist ein wesentliches Element, um eine optimale Lebensdauer der Bitumenbeschichtung zu gewährleisten. Dadurch kann die Beschichtung Querstößen rechts von Rissen aufgrund eines Straßenstamms in schlechtem Zustand standhalten. Unser Geogitter mit seinen flexiblen Knoten erzielt im LEUTNER-Test eine beispiellose Leistung.

### Anwendung

- Straße
- Pfad
- Platzieren
- Kreisverkehr

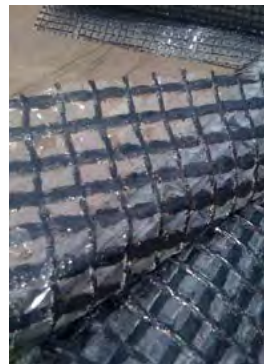


### Vorteile

- Verstärkung des Straßenteppichs
- Stabilisierung von Rissaufzügen
- Erhöhen Sie die Lebensdauer des Laufbandes
- Perfekte Haftung auf bituminösem Träger
- Einfache Installation

### Zusammensetzung

- Glasfaser
- Glasfaser / Kohlefaser



## VERZEICHNIS 9

### Anti-Riss-Geogitter

### Bereich S&P



GLASPHALT / CARBOPHALT

#### Verstärkungsgitter für bituminöse Mischschichten

Type mc	Material	Maschen- weiten mm	Bruchkraft l/t kN/m	Breite/ Länge m	Preis CHF / m <sup>2</sup> brutto	%	Preis CHF / m <sup>2</sup> netto
Glasphalt GBM TAPE	Glasfaser- membran	20 x 20	110/110	1.00/15	16.50	0%	16.50
Glasphalt G	Glasfaser	20 x 20	120/130	0.97-1.95/50	9.60	0%	9.60
Carbophalt G	Kohlenstofffasern	20 x 20	200/130	0.97-1.95/50	14.50	0%	14.50
Carbophalt G	Kohlenstofffasern	20 x 20	200/200	1.95/50	24.50	0%	24.50

**HINWEIS** : Auf Anfrage unter können wir Ihnen gerne den Preis für die Anwendung des Produktes mitteilen : [offre@mc2sarl.ch](mailto:offre@mc2sarl.ch)

Große Mengen, andere Typen oder Sonderbreiten auf Anfrage.

Alle technischen Datenblätter der getesteten Produkte gemäß CE-Kennzeichnung stehen Ihnen ([www.sp-reinforcement.ch](http://www.sp-reinforcement.ch)) oder auf Anfrage zur Verfügung.

Änderungen an den Daten unterliegen

Die Preise verstehen sich exkl. MWST, franko

Zahlung innert 30 Tage netto.



GEOSYNTHETIQUES

## UNSER MC<sup>2</sup> TEAM ZU IHREN DIENSTEN

### Unsere Dienste an Projektleiter

- Beratung
- Dimensionierung
- Ausschreibungstexte

### Lieferdienste

- Lieferung innerhalb von 24 St.
- Material an Lager

### Unterstützung auf der Baustelle

- Technische Unterstützung auf der Baustelle
- Qualitätskontrolle
- Verlege Prospektmaterial

### Produktpalette

- Geovlies, trennen ( 1.0 )
- Geogewebe, bewehren und trennen ( 2.0 )
- Geofiltergewebe, filtern, bewehren und trennen ( 3.0 )
- **Geogitter für die fundationsbewehrung ( 4.0 )**
- Arstab ®, bankettsicherungssystem ( 5.0 )
- Drainagematten ( 6.0 )
- Armur, stützsystem mit grüner front und schotterfront ( 7.0 )
- Erosionsmatten ( 8.0 )
- Abdichten ( 9.0 )
- Bentonitmatten ( 9.1 )
- Trenschat ® ( 9.2 )
- MC2 Systemgabion ( 9.3 )
- **Wellstahlkonstruktionen ( 9.4 )**
- Retentionskanal aus Stahl ( 9.5 )
- **Bitum Waren ( 9.6 )**
- Asphaltamierungssystem ( 9.7 )
- Diverses ( 9.8 )

MC<sup>2</sup> steht Ihnen gerne zu Diensten und wünscht auf eine gute und kompetente Zusammenarbeit

Tél. +41 32 423 00 43  
Fax. +41 32 423 00 44  
Mobile +41 79 251 16 55  
Mail [info@mc2sarl.ch](mailto:info@mc2sarl.ch)  
Internet [www.mc2sarl.ch](http://www.mc2sarl.ch)

# MCBOUCHE FISSURE

BITUMINOUS MASS HOT PLACEMENT (BAC)

## Funktion

- Produkt auf Bitumenbasis zum Heißgießen zur Abdichtung von Fugen in Bitumen-, Beton- und Pflasterflächen.
- Bietet dauerhaften Schutz gegen das Eindringen von Wasser, Schmutz und Streusalz.

## Anwendung

- Gießen Sie die Schmelze mit einem geeigneten Werkzeug.
- Der offene und gereinigte Beschichtungsriß wird mit Bitumenmasse (Kunststoff, elastische Schmelzmasse, 160-180 ° C) in einem Schmelzgerät gegossen.
- Risse und Fugen mit einer abnormalen Dosierung des Bindemittels müssen speziell belastet werden.

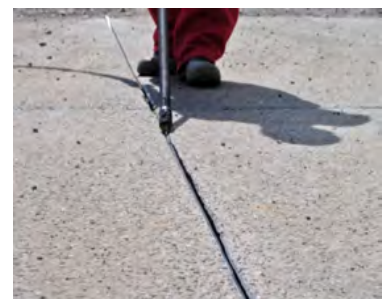
## Technische Daten

- EN 14188-1: 2004 Typ N2

## Typen

- Bitumenmasse - 10 kg Karton
- Bitumenmasse - 25 kg Karton

Lieferung und Installation auf Anfrage möglich.





MCbouche Fissure

VERZEICHNIS 9

MCBouche Fissure  
Bereich BF



Heiße bituminöse Masse Lieferung und Installation

Type mc	Mindestlänge en m1	Menge kg / m1	Preis brutto CHF / m1	%	Preis netto CHF / m1
MCbouche Fissure	1'000 à 2'500	0.15	7.70	0%	7.70
MCbouche Fissure	2'500 à 5'000	0.15	6.80	0%	6.80
MCbouche Fissure	5'000 à 10'000	0.15	5.90	0%	5.90

**HINWEIS:** Der Träger muss sauber, trocken und staubfrei sein

Andere Größe auf Anfrage  
Reisekosten CHF 950 / Bühne  
Abfahrt, Delémont (JU)

Alle technischen Datenblätter der geprüften Produkte gemäß der Norm "EN 14188-1: 2004 Typ N2" stehen Ihnen auf Anfrage zur Verfügung.

Datenänderungen vorbehalten. Die Preise verstehen sich zuzüglich der gesetzlichen Mehrwertsteuer. Ex funktioniert.

Zahlung innert 30 Tage netto.





GÉOSYNTHÉTIQUES

## UNSER MC<sup>2</sup> TEAM ZU IHREN DIENSTEN

### Unsere Dienste an Projektleiter

- Beratung
- Dimensionierung
- Ausschreibungstexte

### Lieferdienste

- Lieferung innerhalb von 24 St.
- Material an Lager

### Unterstützung auf der Baustelle

- Technische Unterstützung auf der Baustelle
- Qualitätskontrolle
- Verlege Prospektmaterial

### Produktpalette

- Geovlies, trennen ( 1.0 )
- Geogewebe, bewehren und trennen ( 2.0 )
- Geofiltergewebe, filtern, bewehren und trennen ( 3.0 )
- Geogitter für die fundationsbewehrung ( 4.0 )
- Arstab ®, bankettsicherungssystem ( 5.0 )
- Drainagematten ( 6.0 )
- Armur, stützsystem mit grüner front und schotterfront ( 7.0 )
- Erosionsmatten ( 8.0 )
- Abdichten ( 9.0 )
- Bentonitmatten ( 9.1 )
- Trenchmat ® ( 9.2 )
- MC2 Systemgabion ( 9.3 )
- **Wellstahlkonstruktionen ( 9.4 )**
- Retentionskanal aus Stahl ( 9.5 )
- **Bitum Waren ( 9.6 )**
- Asphaltamierungssystem ( 9.7 )
- Diverses ( 9.8 )

MC<sup>2</sup> steht Ihnen gerne zu Diensten und wünscht auf eine gute und kompetente Zusammenarbeit

Tél. +41 32 423 00 43  
Fax. +41 32 423 00 44  
Mobile +41 79 251 16 55  
Mail [info@mc2sarl.ch](mailto:info@mc2sarl.ch)  
Internet [www.mc2sarl.ch](http://www.mc2sarl.ch)

# BITUME BOUCHE PORE

## BITUMMUNDPOREN (BBP)

### Funktion

- RANDOSIL ist ein Mörtelprodukt auf Bitumenbasis zur Behandlung von bituminösen Teppichkanten
- Alle technischen Datenblätter der geprüften Produkte entsprechen den Normen "S N 640.431a"

### Anwendung

- Gießen Sie die Masse in den Maschinenbehälter
- Gießen Sie die Masse mit einem Hebel in den kalibrierten Schuh

### Typen

- 165 kg Trommel

Lieferung und Installation möglich





RANDOSIL

## VERZEICHNIS 9

Bitume bouche pore

Gamme **BBP**



Bitumenmasse (4% Copolymer bezogen auf n-Bu)

Type mc	Anzahl der Dosen pro Palette	kg / bidon	Preis CHF / kg brutto	%	Preis CHF / kg netto
Randosill	5	165	4.00	0%	4.00

Lieferung und Preisgestaltung auf Anfrage

Alle technischen Datenblätter der getesteten Produkte **gemäß der Norm "SN 640.431 a"** stehen Ihnen auf Anfrage zur Verfügung.

Änderungen an den Daten unterliegen  
 Die Preise verstehen sich exkl. MWST, franko  
 Zahlung innert 30 Tage netto.





# MC2

GEOSYNTHETIQUES

## MC2 GEOSYNTHETIQUES Sàrl

Routes des Bains  
CH - 1890 St-Maurice

Tel. +41 32 423.00.43  
Fax +41 32 423.00.44  
Mobile +41 79 251.16.55  
info@mc2sarl.ch  
www.mc2sarl.ch

## MC2 Sàrl

Route de Delémont 89  
CH - 2802 Develier

Tel. +41 32 423.00.43  
Fax +41 32 423.00.44  
Mobile +41 79 251.16.55  
info@mc2sarl.ch  
www.mc2sarl.ch



Erstellen Sie Ihr Konto und greifen Sie auf weitere Informationen unter [www.mc2sarl.ch](http://www.mc2sarl.ch) zu.