

mc²

GÉOSYNTHÉTIQUES

• PRODUKTPALETTE
• UNSERE DIENSTE AN PROJEKLEITER

**9.30 WASSERDICHTES
GEOKOMPOSIT**

• LIEFERDIENSTE
• UNTERSTÜTZUNG AUF DER BAUSTELLE



GEO SYNTHETIQUES

UNSER MC² TEAM ZU IHREN DIENSTEN

Unsere Dienste an Projektleiter

- Beratung
- Dimensionierung
- Ausschreibungstexte

Lieferdienste

- Lieferung innerhalb von 24 St.
- Material an Lager

Unterstützung auf der Baustelle

- Technische Unterstützung auf der Baustelle
- Qualitätskontrolle
- Verlege Prospektmaterial

Produktpalette

- **Geovlies, trennen (1.0)**
- Geogewebe, bewehren und trennen (2.0)
- Geofiltergewebe, filtern, bewehren und trennen (3.0)
- **Geogitter für die fundamentsbewehrung (4.0)**
- Arstab ®, bankettsicherungssystem (5.0)
- Drainagematten (6.0)
- Armur, stützsystem mit grüner front und schotterfront (7.0)
- Erosionsmatten (8.0)
- Abdichten (9.0)
- Bentonitmatten (9.1)
- Trenchmat ® (9.2)
- MC2 Systemgabion (9.3)
- Wellstahlkonstruktionen (9.4)
- Retentionskanal aus Stahl (9.5)
- Bitum Waren (9.6)
- Asphaltamierungssystem (9.7)
- Diverses (9.8)

MC² steht Ihnen gerne zu Diensten und wünscht auf eine gute und kompetente Zusammenarbeit

Tél. +41 32 423 00 43
Fax. +41 32 423 00 44
Mobile +41 79 251 16 55
Mail info@mc2sarl.ch
Internet www.mc2sarl.ch

TECNOPLAST TP / PL

SCHUTZ GEOCOMPOSITE

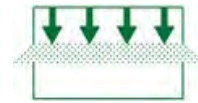
Produkt

TECNOPLAST TP16 / 200 besteht aus einem thermisch gebundenen Polypropylen-Vlies in Kombination mit einer wasserdichten Polyolefinfolie.

Funktionen



Versiegelung

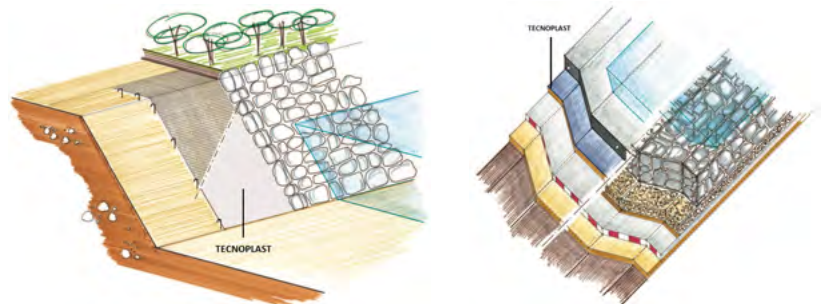


Schutz

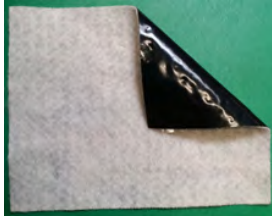
Die Kombination der beiden Materialien verleiht dem TECNOPLAST-Verbundwerkstoff eine hervorragende Reiß- und Durchstoßfestigkeit sowie eine wirksame Barriere gegen Wasser.

Das Produkt ist verrottungssicher und nicht sehr empfindlich gegenüber chemischen Angriffen, die normalerweise in Standardböden mit leicht aggressivem pH-Wert auftreten.

TECNOPLAST ist ein wirksamer Schutzschirm für die Rückgewinnung von Wasser aus nahe gelegenen Netzen und Oberflächen.



TECNOPLAST bietet Ihnen eine einfach zu implementierende Lösung. TECNOPLAST muss mit der Membran installiert werden, der Polyolefinfolie, die auf einem dünnen Träger oder einem Geotextilschutz in Kontakt bleibt. Dieses Produkt eignet sich für Erdarbeiten, Entwässerungsgräben, Hydraulikarbeiten und Eisenbahnen.



TECNOPLAST TP / PL

VERZEICHNIS 9

Geovlies

Bereich TP / PL



Vernadelter PP Geovlies zum trennen, filtern, schützen und drainieren (Bauingenieurwesen, Tiefbau, Strassenbau und Eisenbahnbau)

Type mc	Wasserdampfdurchlässigkeit g/mq x 24h	Durchschlagfestigkeit (cone drop) mm max	Reissdehnung 1/t kN/m	Reissdehnungbruch % 1/t	Breite/Länge m	Preis CHF / m2 brutto	%	Preis CHF / m2 netto
TP16 /200	2,00	2.5	15	70	2.00 x 50	5.75	0%	5.75

Grössere Mengen sowie weitere Typn, Breiten und Spezialanfertigungen auf Anfrage

Alle Produkt-Datenblätter geprüft gemäss CE-Kennzeichnung
 stehen Ihnen zur Verfügung (www.pavitex.com)

Änderungen an den Daten unterliegen
 Die Preise verstehen sich exkl. MWST, franko
 Zahlung innert 30 Tage netto.



UNSER MC² TEAM ZU IHREN DIENSTEN

Unsere Dienste an Projektleiter

- Beratung
- Dimensionierung
- Ausschreibungstexte

Lieferdienste

- Lieferung innerhalb von 24 St.
- Material an Lager

Unterstützung auf der Baustelle

- Technische Unterstützung auf der Baustelle
- Qualitätskontrolle
- Verlege Prospektmaterial

Produktpalette

- Geovlies, trennen (1.0)
- Geogewebe, bewehren und trennen (2.0)
- Geofiltergewebe, filtern, bewehren und trennen (3.0)
- Geogitter für die fundationsbewehrung (4.0)
- Arstab ©, bankettsicherungssystem (5.0)
- Drainagematten (6.0)
- Armur, stützsystem mit grüner front und schotterfront (7.0)
- Erosionsmatten (8.0)
- Abdichten (9.0)
- Bentonitmatten (9.1)
- **Trenchmat © (9.2)**
- MC2 Systemgabion (9.3)
- Wellstahlkonstruktionen (9.4)
- Retentionskanal aus Stahl (9.5)
- Bitum Waren (9.6)
- Asphaltamierungssystem (9.7)
- Diverses (9.8)

MC² steht Ihnen gerne zu Diensten und wünscht auf eine gute und kompetente Zusammenarbeit

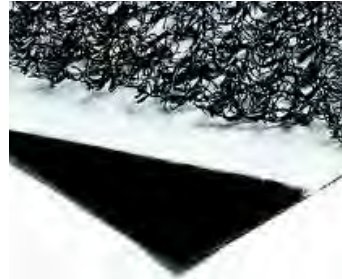
Tél. +41 32 423 00 43
 Fax. +41 32 423 00 44
 Mobile +41 79 251 16 55
 Mail info@mc2sarl.ch
 Internet www.mc2sarl.ch

TRENCHMAT S®

ANTIEROSIVE CUNETTE

Produkt

Erosionsschutzkanal bestehend aus einer Krallmatte auf der Oberseite, einem Vliesstoff als Zwischenlage und einer wasserundurchlässigen Folie auf der Unterseite.



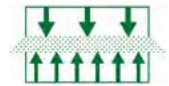
Funktionen



Erosionsschutz



Entwässerung



Trennung

Trenchmat S ist die flexible und umweltverträgliche Lösung für die Kontrolle von Oberflächengewässern.

Anwendung

- Erdbau
- Wasserbau
- Deponiebau



Trenchmat S wird im Erdbau, im Wasserbau und im Deponiebau verwendet.

Typen

TRENCHMAT S® gibt es in einer einzigen Version mit einer Breite von 1 und 2 m.

VERZEICHNIS 9

Raumgitter

Bereich TS



TRENCHMAT S®



Dauerhafter Erosionsschutz im Bereich der öffentlichen Arbeiten und hydraulischen

Gutter geosynthetische
Type mc

Dauerhafter
Erosionsschutz S

Flächenmasse .g/m2	g/m2	890
Dicke unter 2 kPa	mm	15
Zugfestigkeit SP	KN/m	9
Zugfestigkeit ST	KN/m	9
Zugdehnung SP	%	50
Zugdehnung ST	%	55
Statische Stichfestigkeit CBR	KN	1.8
Dynamische Perforation Stanzen	mm	10
Der Widerstand gegen Stanzen Pyramide	N	180

Preis

AUF ANFRAGE

Grössere Mengen sowie weitere Typen, Breiten und Spezialanfertigungen auf Anfrage

Alle Produkt-Datenblätter geprüft gemäss CE-Kennzeichnung
stehen Ihnen zur Verfügung (www.pavitex.com)

Änderungen an den Daten unterliegen
Die Preise verstehen sich exkl. MWST, franko
Zahlung innert 30 Tage netto.



UNSER MC² TEAM ZU IHREN DIENSTEN

Unsere Dienste an Projektleiter

- Beratung
- Dimensionierung
- Ausschreibungstexte

Lieferdienste

- Lieferung innerhalb von 24 St.
- Material an Lager

Unterstützung auf der Baustelle

- Technische Unterstützung auf der Baustelle
- Qualitätskontrolle
- Verlege Prospektmaterial

Produktpalette

- Geovlies, trennen (1.0)
- Geogewebe, bewehren und trennen (2.0)
- Geofiltergewebe, filtern, bewehren und trennen (3.0)
- Geogitter für die fundamentsbewehrung (4.0)
- Arstab ®, bankettsicherungssystem (5.0)
- Drainagematten (6.0)
- Armur, stützsystem mit grüner front und schotterfront (7.0)
- Erosionsmatten (8.0)
- Abdichten (9.0)
- Bentonitmatten (9.1)
- Trenchmat ® (9.2)
- MC2 Systemgabion (9.3)
- Wellstahlkonstruktionen (9.4)
- Retentionskanal aus Stahl (9.5)
- Bitum Waren (9.6)
- Asphaltamierungssystem (9.7)
- Diverses (9.8)

MC² steht Ihnen gerne zu Diensten und wünscht auf eine gute und kompetente Zusammenarbeit

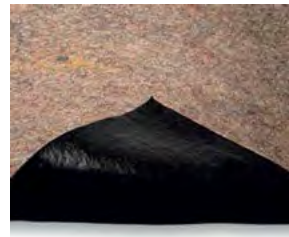
Tél. +41 32 423 00 43
 Fax. +41 32 423 00 44
 Mobile +41 79 251 16 55
 Mail info@mc2sarl.ch
 Internet www.mc2sarl.ch

STRATOPLAST

NONWOVEN GEOTEXTILE MIT MEMBRAN (ST, PL)

Produkt

Geotextil vernadelt (Polypropylen bunt) bunt mit einem Polyolefinfilm kaschiert (Polyolefin schwarz)



Funktionen

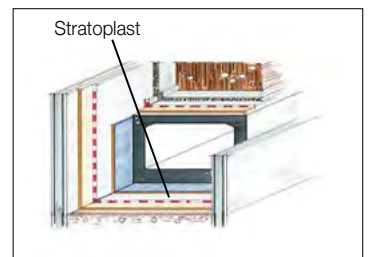


Stratoplast ist wie Separationsschicht oder Schutzschicht für Geomembranen bei einem Zementguss für eine Wallung oder Struktur geeignet

Anwendung

- Wasserbau
- Tunnelbau
- Abdichtung

Diagramm: erklärende Anwendung



Stratoplast ist mit dem Geotextil auf dem Geomembran zu installieren; der Polyolefinfilm steht mit dem Zementguss in Verbindung. Das Produkt ist ins besonders für Tunnel und Erdarbeiten, sowie für künstlichen Kanäle und Grundbauten geeignet

Typen

Stratoplast wird mit 3 verschiedenen



STRATOPLAST

VERZEICHNIS 9

Geovlies

Bereich ST / PL



PP-Vlies gekoppelt mit einer PL-Membran zum Trennen und Schützen
(Bauingenieurwesen, Tiefbau, Strassenbau und Eisenbahnbau)

Type mc	Wasserdampfdurchlässigkeit g/mq x 24h	Durchschlagfestigkeit (cone drop) mm max	Reissdehnung 1/t kN/m	Reissdehnung bruch % 1/t	Breite/Länge m	Preis CHF / m2 brutto	%	Preis CHF / m2 netto
200 PL050	7,00	0,7	4.5	70	2.00 x 50	3.75	0%	3.75
350 PL050	7,00	1,3	8.5	70	2.00 x 50	4.75	0%	4.75

Grössere Mengen sowie weitere Typen, Breiten und Spezialanfertigungen auf Anfrage

Alle Produkt-Datenblätter geprüft gemäss CE-Kennzeichnung
stehen Ihnen zur Verfügung (www.pavitex.com)

Änderungen an den Daten unterliegen
Die Preise verstehen sich exkl. MWST, franko
Zahlung innert 30 Tage netto.

STRATOPLAST SUPER

NONWOVEN GEOTEXTILE MIT ZWEI MEMBRAN (ST, PL)

UNSER MC² TEAM ZU IHREN DIENSTEN

Unsere Dienste an Projektleiter

- Beratung
- Dimensionierung
- Ausschreibungstexte

Lieferdienste

- Lieferung innerhalb von 24 St.
- Material an Lager

Unterstützung auf der Baustelle

- Technische Unterstützung auf der Baustelle
- Qualitätskontrolle
- Verlege Prospektmaterial

Produktpalette

- Geovlies, trennen (1.0)
- Geogewebe, bewehren und trennen (2.0)
- Geofiltergewebe, filtern, bewehren und trennen (3.0)
- Geogitter für die fundamentsbewehrung (4.0)
- Arstab ®, bankettsicherungssystem (5.0)
- Drainagematten (6.0)
- Armur, stützsystem mit grüner front und schotterfront (7.0)
- Erosionsmatten (8.0)
- Abdichten (9.0)
- Bentonitmatten (9.1)
- Trenchmat ® (9.2)
- MC2 Systemgabion (9.3)
- Wellstahlkonstruktionen (9.4)
- Retentionskanal aus Stahl (9.5)
- Bitum Waren (9.6)
- Asphaltamierungssystem (9.7)
- Diverses (9.8)

MC² steht Ihnen gerne zu Diensten und wünscht auf eine gute und kompetente Zusammenarbeit

Tél. +41 32 423 00 43
 Fax. +41 32 423 00 44
 Mobile +41 79 251 16 55
 Mail info@mc2sarl.ch
 Internet www.mc2sarl.ch

Produkt

Geotextil vernadelt (Polypropylen bunt) bunt mit einem Polyolefinfilm kaschiert (Polyolefin schwarz un weiss)



Funktionen

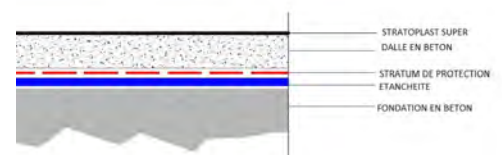


Stratoplast ist wie Separationsschicht oder Schutzschicht für Geomembranen bei einem Zementguss für eine Wallung oder Struktur geeignet

Anwendung

- Wasserbau
- Tunnelbau
- Abdichtung

Diagramm: erklärende Anwendung



Stratoplast ist mit dem Geotextil auf dem Geomembran zu installieren; der Polyolefinfilm steht mit dem Zementguss in Verbindung. Das Produkt ist ins besonders für Tunnel und Erdarbeiten, sowie für künstlichen Kanäle und Grundbauten geeignet

Typen

Stratoplast SUPER wird in 1 Art hergestellt.

VERZEICHNIS 9

Geovlies

Bereich ST / PL



STRATOPLAST SUPER



PP-Vlies gekoppelt mit einer PL-Membran zum Trennen und Schützen
(Bauingenieurwesen, Tiefbau, Strassenbau und Eisenbahnbau)

Type mc	Wasserda mpfdurchl ässigkeit g/mq x 24h	Durschschl ag-festigkeit (cone drop) mm max	Reiss- dehnung 1/t kN/m	Reiss- dehnung bruch % 1/t	Breite/Länge m	Preis CHF / m2 brutto	%	Preis CHF / m2 netto
200 PL050	7,00	0,7	4.5	70	2.00 x 50	3.75	0%	3.75

Grössere Mengen sowie weitere Typn, Breiten und Spezialanfertigungen auf Anfrage

**Alle Produkt-Datenblätter geprüft gemäss CE-Kennzeichnung
stehen Ihnen zur Verfügung (www.pavitex.com)**

Änderungen an den Daten unterliegen

Die Preise verstehen sich exkl. MWST, franko

Zahlung innert 30 Tage netto.





mc2

GEOSYNTHETIQUES

MC2 GEOSYNTHETIQUES Sàrl

Routes des Bains
CH - 1890 St-Maurice

Tel. +41 32 423.00.43
Fax +41 32 423.00.44
Mobile +41 79 251.16.55
info@mc2sarl.ch
www.mc2sarl.ch

MC2 Sàrl

Route de Delémont 89
CH - 2802 Develier

Tel. +41 32 423.00.43
Fax +41 32 423.00.44
Mobile +41 79 251.16.55
info@mc2sarl.ch
www.mc2sarl.ch



Erstellen Sie Ihr Konto und greifen Sie auf weitere Informationen unter www.mc2sarl.ch zu.