

# mc<sup>2</sup>

GÉOSYNTHÉTIQUES

• PRODUKTPALETTE  
• UNSERE DIENSTE AN PROJEKLEITER



• LIEFERDIENSTE  
• UNTERSTÜTZUNG AUF DER BAUSTELLE

## 9.80 SCHUTZPRODUKTE



GÉOSYNTHÉTIQUES

## UNSER MC<sup>2</sup> TEAM ZU IHREN DIENSTEN

### Unsere Dienste an Projektleiter

- Beratung
- Dimensionierung
- Ausschreibungstexte

### Lieferdienste

- Lieferung innerhalb von 24 St.
- Material an Lager

### Unterstützung auf der Baustelle

- Technische Unterstützung auf der Baustelle
- Qualitätskontrolle
- Verlege Prospektmaterial

### Produktpalette

- Geovlies, trennen ( 1.0 )
- Geogewebe, bewehren und trennen ( 2.0 )
- Geofiltergewebe, filtern, bewehren und trennen ( 3.0 )
- Geogitter für die fundationsbewehrung ( 4.0 )
- Arstab ®, bankettsicherungssystem ( 5.0 )
- Drainagematten ( 6.0 )
- Armur, stützsystem mit grüner front und schotterfront ( 7.0 )
- Erosionsmatten ( 8.0 )
- Abdichten ( 9.0 )
- Bentonitmatten ( 9.1 )
- Trenschmat ® ( 9.2 )
- MC2 Systemgabion ( 9.3 )
- **Wellstahlkonstruktionen ( 9.4 )**
- Retentionskanal aus Stahl ( 9.5 )
- Bitum Waren ( 9.6 )
- Asphaltamierungssystem ( 9.7 )
- **Diverses ( 9.8 )**

MC<sup>2</sup> steht Ihnen gerne zu Diensten und wünscht auf eine gute und kompetente Zusammenarbeit

Tél. +41 32 423 00 43  
 Fax. +41 32 423 00 44  
 Mobile +41 79 251 16 55  
 Mail info@mc2sarl.ch  
 Internet www.mc2sarl.ch

# GUMMIMATRATZE

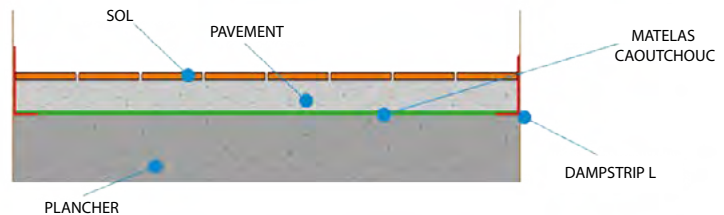
ANTI-IMPACT / ANTI-NOISE (MC)



## Produkt

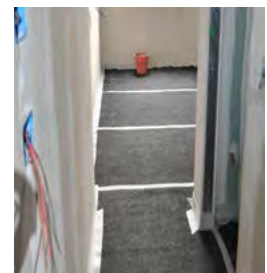
Die Gummimatratze wird in Rollen geliefert und soll Fußgeräusche dämpfen.

Die Verwendung eines Haftvermittlers mit sehr hoher Elastizität auf Basis edler Polymere und der ursprünglichen Auflagefläche der Matratze bietet eine hervorragende Schalldämmung und ist über die Zeit garantiert.



## Funktionen

- Schalldämmung gegen Trampeln
- Hervorragende mechanische Beständigkeit
- Einfache Installation



## Zusammensetzung

- Granulierter Gummi aus der Reifenwiederherstellung.

## Typologien

- Gummimatratze, rollen (125 x 800 x 0,5 ep)
- Gummimatratze, rollen (125 x 800 x 0,8 ep)



Gummimatratze

VERZEICHNIS 9

Gummimatratze

Bereich MC



Geovlies genadelt hochfesten PP zu trennen, Filter und schützen

Type mc	Matériau	Farbe	Grösse cm (H x Lg x Ep)	Druck- festigkeit	Menge pro Palette	Preis CHF / m <sup>2</sup> brutto	%	Preis CHF / m <sup>2</sup> netto
---------	----------	-------	-------------------------------	----------------------	-------------------------	---	---	--

Damproll ( anti Lärm )

Matelas 3	Schwarz Gummi recycelt		125x 800x 0,3	0,027 cm	rlx 25 = 250 m <sup>2</sup>	6.95	0%	6.95
Matelas 5	Schwarz Gummi recycelt		125x 800x 0,5	0,047 cm	rlx 25 = 250 m <sup>2</sup>	9,35	0%	9,35
Matelas 8	Schwarz Gummi recycelt		125x 800x 0,8	0,076 cm	rlx 16 = 160 m <sup>2</sup>	12,50	0%	12,50
Scotch	Schwarz Klebstoff				Auf Anfrage	0.75 / m1	0%	0.75 / m1
Strip L	Winkel Schaum				Auf Anfrage	1.30 / m1	0%	1.30 / m1

Grössere Mengen sowie weitere Typn, Breiten und Spezialanfertigungen auf Anfrage

**Alle Produkt-Datenblätter geprüft gemäss CE-Kennzeichnung**  
stehen Ihnen zur Verfügung

Änderungen an den Daten unterliegen  
Die Preise verstehen sich exkl. MWST, franko  
Zahlung innert 30 Tage netto.





GEO SYNTHETIQUES

## UNSER MC<sup>2</sup> TEAM ZU IHREN DIENSTEN

### Unsere Dienste an Projektleiter

- Beratung
- Dimensionierung
- Ausschreibungstexte

### Lieferdienste

- Lieferung innerhalb von 24 St.
- Material an Lager

### Unterstützung auf der Baustelle

- Technische Unterstützung auf der Baustelle
- Qualitätskontrolle
- Verlege Prospektmaterial

### Produktpalette

- Geovlies, trennen ( 1.0 )
- Geogewebe, bewehren und trennen ( 2.0 )
- Geofiltergewebe, filtern, bewehren und trennen ( 3.0 )
- **Geogitter für die fundationsbewehrung ( 4.0 )**
- Arstab ®, bankettsicherungssystem ( 5.0 )
- Drainagematten ( 6.0 )
- Armur, stützsystem mit grüner front und schotterfront ( 7.0 )
- Erosionsmatten ( 8.0 )
- Abdichten ( 9.0 )
- Bentonitmatten ( 9.1 )
- Trenchmat ® ( 9.2 )
- MC2 Systemgabion ( 9.3 )
- **Wellstahlkonstruktionen ( 9.4 )**
- Retentionskanal aus Stahl ( 9.5 )
- Bitum Waren ( 9.6 )
- Asphaltamierungssystem ( 9.7 )
- **Diverses ( 9.8 )**

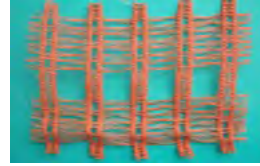
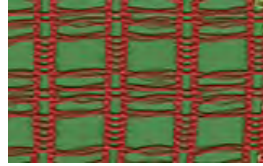
MC<sup>2</sup> steht Ihnen gerne zu Diensten und wünscht auf eine gute und kompetente Zusammenarbeit

Tél. +41 32 423 00 43  
 Fax. +41 32 423 00 44  
 Mobile +41 79 251 16 55  
 Mail info@mc2sarl.ch  
 Internet www.mc2sarl.ch

# SCHUTZNETZ

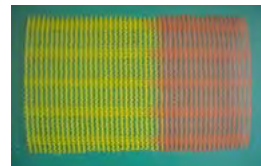
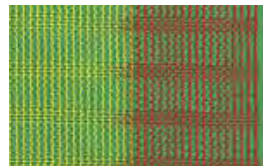
SICHERHEITSBARRIERE (F)

## ABDECKUNGSNETZ



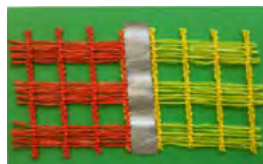
Mit der Genehmigung SUVA (CNA) Prüfungszertifikat Nr. 6275 / 1.d  
 PE-Gewebe, Maschenweite 35 x 30 mm, 200 gr / m<sup>2</sup>,  
 (Orange gelb gestreifte Maschenweite 50 x 30 mm)

## COLORADO NET



PE-Gewebe, sehr bruchsicher, 4 x 4 mm Maschenweite, 95 g / m<sup>2</sup> 20%  
 Winddurchlässigkeit.

## REFEXIONSNETZ



PE-Gewebe, sehr bruchsicher, Maschenweite 18 x 20 mm, 80 g / m<sup>2</sup>  
 Winddurchlässigkeit 50%.

## VERSCHIEDENES NETZ

SIGNALNET



Windnetz

FIRE NET Weiß mit kaum brennbarer Option



RAFIANET 55



## VERZEICHNIS 9

### Sicherheitsbarrieren

### Bereich F



FILET DE CHANTIER

#### BAU Sicherheitsnetz

Type	MC	Gitter en mm	Dimension m	Preis CHF / brutto	%	Preis CHF / netto
Dachdecker Netz		50 x 30	0.90 / 1.80 x 50	4.40	0 %	4.40
Colorado Netz		4 x 4	1.20 / 1.80 x 50	1.95	0 %	1.95
Refection Netz		50 x 30	1.20 / 1.80 x 50	3.70	0 %	3.70

Grössere Mengen sowie weitere Typn, Breiten und Spezialanfertigungen auf Anfrage

**Alle Produkt-Datenblätter geprüft gemäss CE-Kennzeichnung**  
stehen Ihnen zur Verfügung

Änderungen an den Daten unterliegen  
Die Preise verstehen sich exkl. MWST, franko  
Zahlung innert 30 Tage netto.



## UNSER MC<sup>2</sup> TEAM ZU IHREN DIENSTEN

### Unsere Dienste an Projektleiter

- Beratung
- Dimensionierung
- Ausschreibungstexte

### Lieferdienste

- Lieferung innerhalb von 24 St.
- Material an Lager

### Unterstützung auf der Baustelle

- Technische Unterstützung auf der Baustelle
- Qualitätskontrolle
- Verlege Prospektmaterial

### Produktpalette

- Geovlies, trennen ( 1.0 )
- Geogewebe, bewehren und trennen ( 2.0 )
- Geofiltergewebe, filtern, bewehren und trennen ( 3.0 )
- **Geogitter für die fundationsbewehrung ( 4.0 )**
- Arstab ®, bankettsicherungssystem ( 5.0 )
- Drainagematten ( 6.0 )
- Armur, stützsystem mit grüner front und schotterfront ( 7.0 )
- Erosionsmatten ( 8.0 )
- Abdichten ( 9.0 )
- Bentonitmatten ( 9.1 )
- Trenschat ® ( 9.2 )
- MC2 Systemgabion ( 9.3 )
- **Wellstahlkonstruktionen ( 9.4 )**
- Retentionskanal aus Stahl ( 9.5 )
- Bitum Waren ( 9.6 )
- Asphaltamierungssystem ( 9.7 )
- **Diverses ( 9.8 )**

MC<sup>2</sup> steht Ihnen gerne zu Diensten und wünscht auf eine gute und kompetente Zusammenarbeit

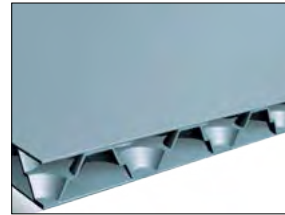
Tél. +41 32 423 00 43  
 Fax. +41 32 423 00 44  
 Mobile +41 79 251 16 55  
 Mail info@mc2sarl.ch  
 Internet www.mc2sarl.ch

# SITE PANEL

## SITE SECURITY WALL (PDC)

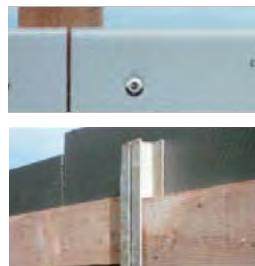
### Produkt

Die Kammerplatte der ISO PROTECT®-Struktur der Bauwandsystem-Compo-Sites erwies sich als Sicherheitsbarriere für den Standort. Unsere strukturierten Zellplatten bestehen aus Polypropylen aus drei miteinander verschweißten Komponenten.



### Funktionen

- Klassischer Schutz von Baustellen
- Klassischer Tiefbauschutz
- Ästhetische Barriere mit oder ohne Werbebanner



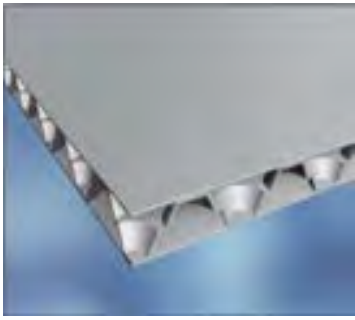
### Zusammensetzung

- UV-stabilisiertes PP
- Schwer entflammbar B1



### Typen

- Format 2,10 m x 2,40 m
- 5 kg pro Platte (2 kg / m<sup>2</sup>)
- Dicke 10 mm



Baustellenschilder

## VERZEICHNIS 9

### Baustellenschilder

### Bereich PDC



#### Bauplatte System in polypropylen

	Gewicht Gramm	Dimension Breite/Länge	Panelgröße / m <sup>2</sup>	Preis CHF / m <sup>2</sup>	Preis CHF / Panel
--	------------------	---------------------------	--------------------------------	-------------------------------	----------------------

#### PLATTENSTRUKTUR

Iso Protec 10-2000, Weiss	2000.0	2.10 x 2.40	5.04	13.90	70.05
Iso Clean 10-2000, BKZ 5.1 Weiss	2000.0	2.10 x 2.40	5.04	18.50	93.25

#### BIENENWABE PLATE

K 2000, 10-2000, Weiss	2000.0	2.10 x 2.40	5.04	12.50	63.00
------------------------	--------	-------------	------	-------	-------

#### ZUBEHÖR

Winkelprofil / Scharnier		2.00 m		5.00 / m <sup>1</sup>	
Türschließer		10 / 30 cm		6.00 / P	

Grössere Mengen sowie weitere Typn, Breiten und Spezialanfertigungen auf Anfrage

**Alle Produkt-Datenblätter geprüft gemäss CE-Kennzeichnung  
stehen Ihnen zur Verfügung**

Änderungen an den Daten unterliegen  
Die Preise verstehen sich exkl. MWST, franko  
Zahlung innert 30 Tage netto.





MC2

GEOSYNTHETIQUES

**MC2 GEOSYNTHETIQUES Sàrl**

Routes des Bains  
CH - 1890 St-Maurice

Tel. +41 32 423.00.43  
Fax +41 32 423.00.44  
Mobile +41 79 251.16.55  
info@mc2sarl.ch  
www.mc2sarl.ch

**MC2 Sàrl**

Route de Delémont 89  
CH - 2802 Develier

Tel. +41 32 423.00.43  
Fax +41 32 423.00.44  
Mobile +41 79 251.16.55  
info@mc2sarl.ch  
www.mc2sarl.ch



Erstellen Sie Ihr Konto und greifen Sie auf weitere Informationen unter [www.mc2sarl.ch](http://www.mc2sarl.ch) zu.