

# mc<sup>2</sup>

GÉOSYNTHÉTIQUES

• PRODUKTPALETTE  
• UNSERE DIENSTE AN PROJEKLEITER



• LIEFERDIENSTE  
• UNTERSTÜTZUNG AUF DER BAUSTELLE

**9.81 DIVERSE**

### UNSER MC<sup>2</sup> TEAM ZU IHREN DIENSTEN

#### Unsere Dienste an Projektleiter

- Beratung
- Dimensionierung
- Ausschreibungstexte

#### Lieferdienste

- Lieferung innerhalb von 24 St.
- Material an Lager

#### Unterstützung auf der Baustelle

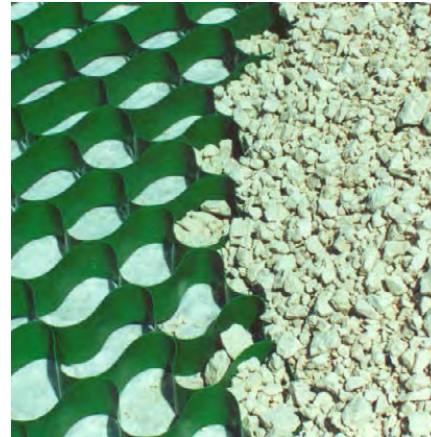
- Technische Unterstützung auf der Baustelle
- Qualitätskontrolle
- Verlege Prospektmaterial

#### Produktpalette

- Geovlies, trennen ( 1.0 )
- Geogewebe, bewehren und trennen ( 2.0 )
- Geofiltergewebe, filtern, bewehren und trennen ( 3.0 )
- **Geogitter für die fundationsbewehrung ( 4.0 )**
- Arstab ®, bankettsicherungssystem ( 5.0 )
- Drainagematten ( 6.0 )
- Armur, stützsystem mit grüner front und schotterfront ( 7.0 )
- Erosionsmatten ( 8.0 )
- **Abdichten ( 9.0 )**
- Bentonitmatten ( 9.1 )
- Trenchmat ® ( 9.2 )
- MC2 Systemgabion ( 9.3 )
- Wellstahlkonstruktionen ( 9.4 )
- Retentionskanal aus Stahl ( 9.5 )
- Bitum Waren ( 9.6 )
- Asphaltamierungssystem ( 9.7 )
- Diverses ( 9.8 )

MC<sup>2</sup> steht Ihnen gerne zu Diensten und wünscht auf eine gute und kompetente Zusammenarbeit

Tél. +41 32 423 00 43  
 Fax. +41 32 423 00 44  
 Mobile +41 79 251 16 55  
 Mail info@mc2sarl.ch  
 Internet www.mc2sarl.ch



#### Einrichtungen

Die Füllzellen in Kombination mit einem Material (z. B. Kies) ermöglichen es, den Stützböden eine bessere Kohäsion zu verleihen, wodurch die Tragfähigkeit erhöht wird, die Oberfläche durchlässig bleibt und die natürliche Infiltration gefördert wird.

Die Füllzellen ermöglichen die Schaffung von privaten Gassen, Rad- oder Fußwegen, Zufahrtsstraßen oder Parkplätzen.

#### Anwendung

- Pfad
- Straße

#### Vorteile

- Langzeitstabilität
- Einfache Installation

#### Funktionen





FÜLLZELLE

**VERZEICHNIS 9**

**Füllzelle**

**Bereich CR**



**Containment-Zellsystem zur Stabilisierung von Boden, Böschungen und Kies.**

Type mc	Gesichtsabmessung cm	Abmessungen der Platten m	Preis CHF / m <sup>2</sup> brutto	%	Preis CHF / m <sup>2</sup> netto
RC 20	6 x 20 cm	8 m x 10 m	15.50	0%	15.50

Grössere Mengen sowie weitere Typn, Breiten und Spezialanfertigungen auf Anfrage

**Alle Produkt-Datenblätter geprüft gemäss CE-Kennzeichnung**  
 stehen Ihnen zur Verfügung ( [www.pavitex.com](http://www.pavitex.com) )

Änderungen an den Daten unterliegen  
 Die Preise verstehen sich exkl. MWST, franko  
 Zahlung innert 30 Tage netto.



## UNSER MC<sup>2</sup> TEAM ZU IHREN DIENSTEN

### Unsere Dienste an Projektleiter

- Beratung
- Dimensionierung
- Ausschreibungstexte

### Lieferdienste

- Lieferung innerhalb von 24 St.
- Material an Lager

### Unterstützung auf der Baustelle

- Technische Unterstützung auf der Baustelle
- Qualitätskontrolle
- Verlege Prospektmaterial

### Produktpalette

- Geovlies, trennen ( 1.0 )
- Geogewebe, bewehren und trennen ( 2.0 )
- Geofiltergewebe, filtern, bewehren und trennen ( 3.0 )
- **Geogitter für die fundationsbewehrung ( 4.0 )**
- Arstab ®, bankettsicherungssystem ( 5.0 )
- Drainagematten ( 6.0 )
- Armur, stützsystem mit grüner front und schotterfront ( 7.0 )
- Erosionsmatten ( 8.0 )
- **Abdichten ( 9.0 )**
- Bentonitmatten ( 9.1 )
- Trenchmat ® ( 9.2 )
- MC2 Systemgabion ( 9.3 )
- Wellstahlkonstruktionen ( 9.4 )
- Retentionskanal aus Stahl ( 9.5 )
- Bitum Waren ( 9.6 )
- Asphaltamierungssystem ( 9.7 )
- Diverses ( 9.8 )

MC<sup>2</sup> steht Ihnen gerne zu Diensten und wünscht auf eine gute und kompetente Zusammenarbeit

Tél. +41 32 423 00 43  
 Fax. +41 32 423 00 44  
 Mobile +41 79 251 16 55  
 Mail info@mc2sarl.ch  
 Internet www.mc2sarl.ch



### Einrichtungen

Die Füllzellen in Kombination mit einem erdigen Boden ermöglichen es den Stützböden, eine bessere Kohäsion zu erzielen, wodurch die Tragfähigkeit erhöht wird, während die durchlässige Oberfläche verlassen wird und eine natürliche Infiltration begünstigt wird. Sie tragen auch zur Stabilisierung von Kies auf abfallenden Oberflächen bei und verhindern natürliche Erosion.

Die Füllzellen ermöglichen die Schaffung von Böschungen, Becken, Flüssen und Teichen.

### Anwendung

- Schotterhang
- Erdung
- Becken

### Funktionen



### Vorteile

- Langzeitstabilität
- Einfache Installation

### Zusammensetzung

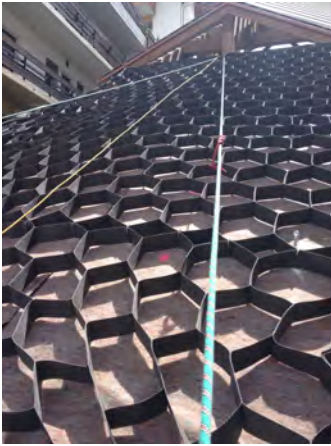
- PP



## VERZEICHNIS 9

Füllzelle

Bereich CRT



FÜLLZELLE

Containment-Zellsystem zur Stabilisierung von Boden, Böschungen und Kies.

Type mc	Gesichtsabmessung cm	Abmessungen der Platten m	Preis CHF / m <sup>2</sup> brutto	%	Preis CHF / m <sup>2</sup> netto
RC 20	6 x 20 cm	8 m x 10 m	15.50	0%	15.50

Grössere Mengen sowie weitere Typen, Breiten und Spezialanfertigungen auf Anfrage

**Alle Produkt-Datenblätter geprüft gemäss CE-Kennzeichnung**  
stehen Ihnen zur Verfügung ( [www.pavitex.com](http://www.pavitex.com) )

Änderungen an den Daten unterliegen  
Die Preise verstehen sich exkl. MWST, franko  
Zahlung innert 30 Tage netto.



## UNSER MC<sup>2</sup> TEAM ZU IHREN DIENSTEN

### Unsere Dienste an Projektleiter

- Beratung
- Dimensionierung
- Ausschreibungstexte

### Lieferdienste

- Lieferung innerhalb von 24 St.
- Material an Lager

### Unterstützung auf der Baustelle

- Technische Unterstützung auf der Baustelle
- Qualitätskontrolle
- Verlege Prospektmaterial

### Produktpalette

- Geovlies, trennen ( 1.0 )
- Geogewebe, bewehren und trennen ( 2.0 )
- Geofiltergewebe, filtern, bewehren und trennen ( 3.0 )
- **Geogitter für die fundationsbewehrung ( 4.0 )**
- Arstab ®, bankettsicherungssystem ( 5.0 )
- Drainagematten ( 6.0 )
- Armur, stützsystem mit grüner front und schotterfront ( 7.0 )
- Erosionsmatten ( 8.0 )
- **Abdichten ( 9.0 )**
- Bentonitmatten ( 9.1 )
- Trenchmat ® ( 9.2 )
- MC2 Systemgabion ( 9.3 )
- Wellstahlkonstruktionen ( 9.4 )
- Retentionskanal aus Stahl ( 9.5 )
- Bitum Waren ( 9.6 )
- Asphaltamierungssystem ( 9.7 )
- Diverses ( 9.8 )

MC<sup>2</sup> steht Ihnen gerne zu Diensten und wünscht auf eine gute und kompetente Zusammenarbeit

Tél. +41 32 423 00 43  
 Fax. +41 32 423 00 44  
 Mobile +41 79 251 16 55  
 Mail info@mc2sarl.ch  
 Internet www.mc2sarl.ch

# FÜLLZELLE

## STABILISIERUNG (CRG)



### Einrichtungen

Die Füllzellen in Kombination mit steinigem Material verleihen den Stützböden eine bessere Kohäsion, wodurch die Tragfähigkeit erhöht wird, während die Oberfläche durchlässig bleibt und die natürliche Infiltration gefördert wird. Sie tragen auch dazu bei, das Material auf abfallenden Oberflächen zu stabilisieren und natürliche Erosion zu verhindern.

Die Füllzellen ermöglichen die Schaffung von Böschungen, Becken, Flüssen und Teichen.

### Anwendung

- Schotterhang
- Erdung
- Platzieren

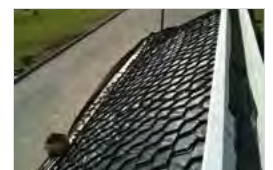
### Vorteile

- Langzeitstabilität
- Einfache Installation

### Zusammensetzung

- PP

### Funktionen



## VERZEICHNIS 9

### Füllzelle Bereich

### CRG



FÜLLZELLE

Containment-Zellsystem zur Stabilisierung von Boden, Böschungen und Kies.

Type mc	Gesichtsabmessung cm	Abmessungen der Platten m	Preis CHF / m <sup>2</sup> brutto	%	Preis CHF / m <sup>2</sup> netto
RC 20	6 x 20 cm	8 m x 10 m	15.50	0%	15.50

Grössere Mengen sowie weitere Typen, Breiten und Spezialanfertigungen auf Anfrage

**Alle Produkt-Datenblätter geprüft gemäss CE-Kennzeichnung**  
stehen Ihnen zur Verfügung ( [www.pavitex.com](http://www.pavitex.com) )

Änderungen an den Daten unterliegen  
Die Preise verstehen sich exkl. MWST, franko  
Zahlung innert 30 Tage netto.



## UNSER MC<sup>2</sup> TEAM ZU IHREN DIENSTEN

### Unsere Dienste an Projektleiter

- Beratung
- Dimensionierung
- Ausschreibungstexte

### Lieferdienste

- Lieferung innerhalb von 24 St.
- Material an Lager

### Unterstützung auf der Baustelle

- Technische Unterstützung auf der Baustelle
- Qualitätskontrolle
- Verlege Prospektmaterial

### Produktpalette

- Geovlies, trennen ( 1.0 )
- Geogewebe, bewehren und trennen ( 2.0 )
- Geofiltergewebe, filtern, bewehren und trennen ( 3.0 )
- Geogitter für die fundamentsbewehrung ( 4.0 )
- Arstab ®, bankettsicherungssystem ( 5.0 )
- Drainagematten ( 6.0 )
- Armur, stützsystem mit grüner front und schotterfront ( 7.0 )
- Erosionsmatten ( 8.0 )
- Abdichten ( 9.0 )
- Bentonitmatten ( 9.1 )
- Trenchmat ® ( 9.2 )
- MC2 Systemgabion ( 9.3 )
- Wellstahlkonstruktionen ( 9.4 )
- Retentionskanal aus Stahl ( 9.5 )
- Bitum Waren ( 9.6 )
- Asphaltamierungssystem ( 9.7 )
- **Diverses ( 9.8 )**

MC<sup>2</sup> steht Ihnen gerne zu Diensten und wünscht auf eine gute und kompetente Zusammenarbeit

Tél. +41 32 423 00 43  
 Fax. +41 32 423 00 44  
 Mobile +41 79 251 16 55  
 Mail info@mc2sarl.ch  
 Internet www.mc2sarl.ch

# TREILLIS DOUBLE TORSION

SCREENING NETS / STONE BARRIERS ( TDT )

## Produkt

Die Straßen, die entlang der Berge verlaufen, sind ständig der Gefahr von Erdbeben ausgesetzt. Double Twist Spalier sorgen effektiv dafür, dass Felswände stabil und Straßen sicherer werden.



Das Double-Twist-Gitter besteht aus einem Double-Twist-Metallgitter mit sechseckigem Netz, das je nach Aggressivitätsgrad der Umgebung aus stark verzinktem beschichtetem Stahldraht oder Zink-Aluminium-Legierung und / oder Polymerkunststoff gewebt ist.

Das sechseckige Netz, das die Struktur bildet, ist vom Typ 8x10 oder 6x8.



Double Twist-Gitter werden häufig zur Stabilisierung und Festigung von Felswänden eingesetzt und kontrollieren und verhindern den Fall von Steinen und Felswandabfällen. Sie schützen bewohnte Gebiete, Straßen, Autobahnen und Eisenbahnen.



Dank seiner Robustheitseigenschaften kann das in Rollen unterschiedlicher Höhe und Länge gelieferte Double-Twist-Gitter auch als Zaun für Industriekomplexe, für Tiere und für landwirtschaftliche Flächen verwendet werden.



DOPPELTORSION MESH

## VERZEICHNIS 9

### Lattice Doppeltwist Bereich TDT



#### Lattice Doppeltwist Anti-Geröll

Mit seiner robusten Qualitäten, Lattice Doppeltwist, geliefert in Rollen mit verschiedenen Höhen und Längen, auch als Zaun für indus-Jahres-Komplexe verwendet werden, für Tiere und für landwirtschaftliche Flächen.

VERZINKT						
Type MC	Gitter cm	Draht Ø mm	Höhe m	Preis brutto CHF / m2	%	Preis netto CHF / m2
T 14	6 x 8	2,70	1 - 2 - 3 - 4	CHF 8.50	0 %	CHF 8.50
T 17	8 x 10	3,00	1 - 2 - 3 - 4	CHF 10.50	0 %	CHF 10.50

VERZINKTE NATUR DER KOKOSNUSS						
Type MC	Gitter cm	Draht Ø mm	Höhe m	Preis brutto CHF / m2	%	Preis netto CHF / m2
T 14 C	6 x 8	2,70	1 - 2 - 3 - 4	CHF 12.50	0 %	CHF 12.50
T 17 C	8 x 10	3,00	1 - 2 - 3 - 4	CHF 14.50	0 %	CHF 14.50

VERZINKT, EINSCHLIESSLICH MEGAMAT						
Type MC	Gitter cm	Draht Ø mm	Höhe m	Preis brutto CHF / m2	%	Preis netto CHF / m2
T 14 M	6 x 8	2,70	1 - 2 - 3 - 4	CHF 14.50	0 %	CHF 14.50
T 17 M	8 x 10	3,00	1 - 2 - 3 - 4	CHF 16.50	0 %	CHF 16.50

Grössere Mengen sowie weitere Typn, Breiten und Spezialanfertigungen auf Anfrage

**Alle Produkt-Datenblätter geprüft gemäss CE-Kennzeichnung stehen Ihnen zur Verfügung**

Änderungen an den Daten unterliegen  
Die Preise verstehen sich exkl. MWST, franko  
Zahlung innert 30 Tage netto.



## UNSER MC<sup>2</sup> TEAM ZU IHREN DIENSTEN

### Unsere Dienste an Projektleiter

- Beratung
- Dimensionierung
- Ausschreibungstexte

### Lieferdienste

- Lieferung innerhalb von 24 St.
- Material an Lager

### Unterstützung auf der Baustelle

- Technische Unterstützung auf der Baustelle
- Qualitätskontrolle
- Verlege Prospektmaterial

### Produktpalette

- Geovlies, trennen ( 1.0 )
- Geogewebe, bewehren und trennen ( 2.0 )
- Geofiltergewebe, filtern, bewehren und trennen ( 3.0 )
- Geogitter für die fundamentsbewehrung ( 4.0 )
- Arstab ®, bankettsicherungssystem ( 5.0 )
- Drainagematten ( 6.0 )
- Armur, stützsystem mit grüner front und schotterfront ( 7.0 )
- Erosionsmatten ( 8.0 )
- Abdichten ( 9.0 )
- Bentonitmatten ( 9.1 )
- Trenchmat ® ( 9.2 )
- MC2 Systemgabion ( 9.3 )
- Wellstahlkonstruktionen ( 9.4 )
- Retentionskanal aus Stahl ( 9.5 )
- Bitum Waren ( 9.6 )
- Asphaltamierungssystem ( 9.7 )
- Diverses ( 9.8 )

MC<sup>2</sup> steht Ihnen gerne zu Diensten und wünscht auf eine gute und kompetente Zusammenarbeit

Tél. +41 32 423 00 43  
 Fax. +41 32 423 00 44  
 Mobile +41 79 251 16 55  
 Mail info@mc2sarl.ch  
 Internet www.mc2sarl.ch

# METALLANKER

SCREENING NETS / STONE BARRIERS ( TDT )

## Produkt

Die Stabilisierung von Hängen ist eine echte Herausforderung. Mangel an Wurzelvegetation tiefes, unzureichende Drainage und zu steiler Abfall, machen Hang Land anfällig für Erosion und Instabilität



Die mechanische Verankerung ist dafür bekannt, die innovativsten und kostengünstigsten Verankerungslösungen auf dem Markt für eine breite Palette von Anwendungen und für eine große Anzahl von Unternehmen bereitzustellen.



Der Anker sinkt durch Perkussion auf den Boden ("Percussion Driven Earth Anchor" oder PDEA) lässt sich auf den meisten Etagen mit Geräten schnell installieren, ist leicht, tragbar und Einsatzbereit. Im Gegensatz zu den anderen Verankerungssystemen, erzeugt der Platipus-Anker weniger Bodenstörungen während seiner Installation. Es kann auf eine exakte Tragfähigkeit eingestellt werden. Bei der Installation betriebsbereit, bietet es eine hervorragende Leistung in fast jeder Situation.



Für eine optimale Stabilisierung muss zuerst abgeklärt werden, ob es sich um eine vorübergehende oder dauerhafte Anwendung handelt und ob die Oberfläche neu bepflanzt oder geschützt werden muss. Wir empfehlen in jedem Fall eine Analyse durch einen qualifizierten Ingenieur.



METALLANKER

## VERZEICHNIS 9

### Anker Breich AM



#### Felsanker mit Befestigungsplatte

MONTAGEBAND						
Type	Widerstand KN	Modell	Länge	Prix brut CHF / m1	%	Prix net CHF / m1
Band	10	Gürtel	Rolle von 50 m1	CHF 1.15	0 %	CHF 1.15
Band	22	Kabel	Rolle von 100 m1	CHF 2.15	0 %	CHF 2.15

BEFESTIGUNGSPLATTE PP					
Type	Dimension	Menge / Verankerung	Prix brut CHF / pce	%	Prix net CHF / pce
Plaque	diam. 100 mm	1.00	CHF 3.05	0 %	CHF 3.05

ANKERUNG IM FELSEN						
Type	Dimension	Daten	Einheit	Prix brut	%	Prix net
AM	diam. 16 mm	Ancr. 165 KN	nach Maß von m1	CHF 8.25	0 %	CHF 8.25
PM	100 x 100 mm	Plaque métal.	1 pce	CHF 2.90	0 %	CHF 2.90
EM	Diam. 16 mm	Ecrou L 25 mm	1 pce	CHF 3.50	0 %	CHF 3.50
CM	Diam. 28 mm	Forage min. 30	Patrone L 300 mm	CHF 3.45	0 %	CHF 3.45

Grössere Mengen sowie weitere Typn, Breiten und Spezialanfertigungen auf Anfrage

**Alle Produkt-Datenblätter geprüft gemäss CE-Kennzeichnung**  
stehen Ihnen zur Verfügung

Änderungen an den Daten unterliegen  
Die Preise verstehen sich exkl. MWST, franko  
Zahlung innert 30 Tage netto.



## UNSER MC<sup>2</sup> TEAM ZU IHREN DIENSTEN

### Unsere Dienste an Projektleiter

- Beratung
- Dimensionierung
- Ausschreibungstexte

### Lieferdienste

- Lieferung innerhalb von 24 St.
- Material an Lager

### Unterstützung auf der Baustelle

- Technische Unterstützung auf der Baustelle
- Qualitätskontrolle
- Verlege Prospektmaterial

### Produktpalette

- Geovlies, trennen ( 1.0 )
- Geogewebe, bewehren und trennen ( 2.0 )
- Geofiltergewebe, filtern, bewehren und trennen ( 3.0 )
- Geogitter für die fundationsbewehrung ( 4.0 )
- Arstab ®, bankettsicherungssystem ( 5.0 )
- Drainagematten ( 6.0 )
- Armur, stützsystem mit grüner front und schotterfront ( 7.0 )
- Erosionsmatten ( 8.0 )
- Abdichten ( 9.0 )
- Bentonitmatten ( 9.1 )
- Trenschmat ® ( 9.2 )
- MC2 Systemgabion ( 9.3 )
- **Wellstahlkonstruktionen ( 9.4 )**
- Retentionskanal aus Stahl ( 9.5 )
- Bitum Waren ( 9.6 )
- Asphaltamierungssystem ( 9.7 )
- **Diverses ( 9.8 )**

MC<sup>2</sup> steht Ihnen gerne zu Diensten und wünscht auf eine gute und kompetente Zusammenarbeit

Tél. +41 32 423 00 43  
 Fax. +41 32 423 00 44  
 Mobile +41 79 251 16 55  
 Mail info@mc2sarl.ch  
 Internet www.mc2sarl.ch

# GUMMIMATRATZE

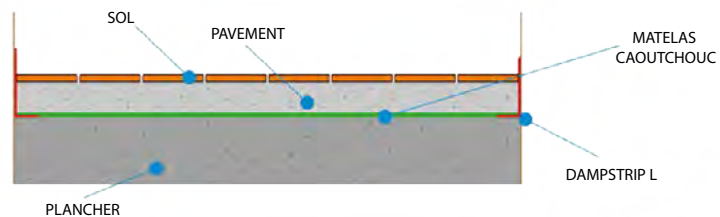
ANTI-IMPACT / ANTI-NOISE (MC)



## Produkt

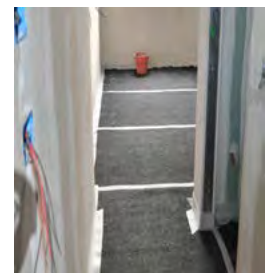
Die Gummimatratze wird in Rollen geliefert und soll Fußgeräusche dämpfen.

Die Verwendung eines Haftvermittlers mit sehr hoher Elastizität auf Basis edler Polymere und der ursprünglichen Auflagefläche der Matratze bietet eine hervorragende Schalldämmung und ist über die Zeit garantiert.



## Funktionen

- Schalldämmung gegen Trampeln
- Hervorragende mechanische Beständigkeit
- Einfache Installation



## Zusammensetzung

- Granulierter Gummi aus der Reifenwiederherstellung.

## Typologien

- Gummimatratze, rollen (125 x 800 x 0,5 ep)
- Gummimatratze, rollen (125 x 800 x 0,8 ep)



Gummimatratze

## VERZEICHNIS 9

### Gummimatratze

### Bereich MC



Geovlies genadelt hochfesten PP zu trennen, Filter und schützen

Type mc	Matériau	Farbe	Grösse cm (H x Lg x Ep)	Druck- festigkeit	Menge pro Palette	Preis CHF / m <sup>2</sup> brutto	%	Preis CHF / m <sup>2</sup> netto
---------	----------	-------	-------------------------------	----------------------	-------------------------	---	---	--

Damproll ( anti Lärm )

Matelas 3	Schwarz Gummi recycelt		125x 800x 0,3	0,027 cm	rlx 25 = 250 m <sup>2</sup>	6.95	0%	6.95
Matelas 5	Schwarz Gummi recycelt		125x 800x 0,5	0,047 cm	rlx 25 = 250 m <sup>2</sup>	9,35	0%	9,35
Matelas 8	Schwarz Gummi recycelt		125x 800x 0,8	0,076 cm	rlx 16 = 160 m <sup>2</sup>	12,50	0%	12,50
Scotch	Schwarz Klebstoff				Auf Anfrage	0.75 / m1	0%	0.75 / m1
Strip L	Winkel Schaum				Auf Anfrage	1.30 / m1	0%	1.30 / m1

Grössere Mengen sowie weitere Typn, Breiten und Spezialanfertigungen auf Anfrage

**Alle Produkt-Datenblätter geprüft gemäss CE-Kennzeichnung**  
stehen Ihnen zur Verfügung

Änderungen an den Daten unterliegen  
Die Preise verstehen sich exkl. MWST, franko  
Zahlung innert 30 Tage netto.





GEO SYNTHETIQUES

## UNSER MC<sup>2</sup> TEAM ZU IHREN DIENSTEN

### Unsere Dienste an Projektleiter

- Beratung
- Dimensionierung
- Ausschreibungstexte

### Lieferdienste

- Lieferung innerhalb von 24 St.
- Material an Lager

### Unterstützung auf der Baustelle

- Technische Unterstützung auf der Baustelle
- Qualitätskontrolle
- Verlege Prospektmaterial

### Produktpalette

- Geovlies, trennen ( 1.0 )
- Geogewebe, bewehren und trennen ( 2.0 )
- Geofiltergewebe, filtern, bewehren und trennen ( 3.0 )
- **Geogitter für die fundationsbewehrung ( 4.0 )**
- Arstab ®, bankettsicherungssystem ( 5.0 )
- Drainagematten ( 6.0 )
- Armur, stützsystem mit grüner front und schotterfront ( 7.0 )
- Erosionsmatten ( 8.0 )
- Abdichten ( 9.0 )
- Bentonitmatten ( 9.1 )
- Trenchmat ® ( 9.2 )
- MC2 Systemgabion ( 9.3 )
- **Wellstahlkonstruktionen ( 9.4 )**
- Retentionskanal aus Stahl ( 9.5 )
- Bitum Waren ( 9.6 )
- Asphaltamierungssystem ( 9.7 )
- **Diverses ( 9.8 )**

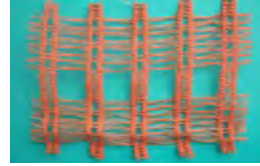
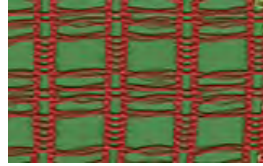
MC<sup>2</sup> steht Ihnen gerne zu Diensten und wünscht auf eine gute und kompetente Zusammenarbeit

Tél. +41 32 423 00 43  
 Fax. +41 32 423 00 44  
 Mobile +41 79 251 16 55  
 Mail info@mc2sarl.ch  
 Internet www.mc2sarl.ch

# SCHUTZNETZ

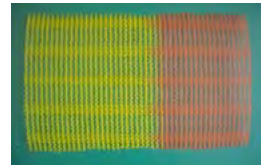
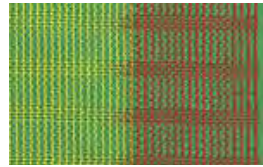
SICHERHEITSBARRIERE (F)

## ABDECKUNGSNETZ



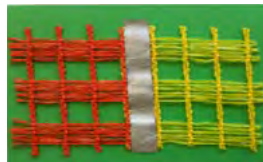
Mit der Genehmigung SUVA (CNA) Prüfungszertifikat Nr. 6275 / 1.d  
PE-Gewebe, Maschenweite 35 x 30 mm, 200 gr / m<sup>2</sup>,  
(Orange gelb gestreifte Maschenweite 50 x 30 mm)

## COLORADO NET



PE-Gewebe, sehr bruchsicher, 4 x 4 mm Maschenweite, 95 g / m<sup>2</sup> 20%  
Winddurchlässigkeit.

## REFEXIONSNETZ



PE-Gewebe, sehr bruchsicher, Maschenweite 18 x 20 mm, 80 g / m<sup>2</sup>  
Winddurchlässigkeit 50%.

## VERSCHIEDENES NETZ

**SIGNALNET**



Windnetz

**FIRE NET Weiß mit kaum brennbarer Option**



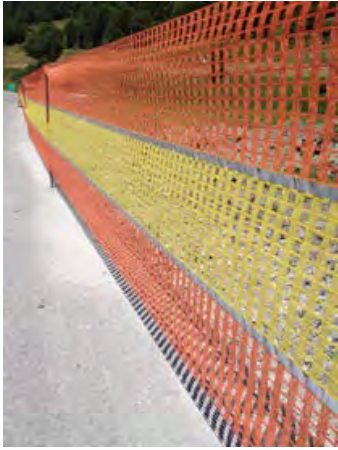
RAFIANET 55



## VERZEICHNIS 9

### Sicherheitsbarrieren

### Bereich F



FILET DE CHANTIER

#### BAU Sicherheitsnetz

Type	MC	Gitter en mm	Dimension m	Preis CHF / brutto	%	Preis CHF / netto
Dachdecker Netz		50 x 30	0.90 / 1.80 x 50	4.40	0 %	4.40
Colorado Netz		4 x 4	1.20 / 1.80 x 50	1.95	0 %	1.95
Refection Netz		50 x 30	1.20 / 1.80 x 50	3.70	0 %	3.70

Grössere Mengen sowie weitere Typn, Breiten und Spezialanfertigungen auf Anfrage

**Alle Produkt-Datenblätter geprüft gemäss CE-Kennzeichnung**  
stehen Ihnen zur Verfügung

Änderungen an den Daten unterliegen  
Die Preise verstehen sich exkl. MWST, franko  
Zahlung innert 30 Tage netto.



## UNSER MC<sup>2</sup> TEAM ZU IHREN DIENSTEN

### Unsere Dienste an Projektleiter

- Beratung
- Dimensionierung
- Ausschreibungstexte

### Lieferdienste

- Lieferung innerhalb von 24 St.
- Material an Lager

### Unterstützung auf der Baustelle

- Technische Unterstützung auf der Baustelle
- Qualitätskontrolle
- Verlege Prospektmaterial

### Produktpalette

- Geovlies, trennen ( 1.0 )
- Geogewebe, bewehren und trennen ( 2.0 )
- Geofiltergewebe, filtern, bewehren und trennen ( 3.0 )
- Geogitter für die fundationsbewehrung ( 4.0 )
- Arstab ®, bankettsicherungssystem ( 5.0 )
- Drainagematten ( 6.0 )
- Armur, stützsystem mit grüner front und schotterfront ( 7.0 )
- Erosionsmatten ( 8.0 )
- Abdichten ( 9.0 )
- Bentonitmatten ( 9.1 )
- Trenschat ® ( 9.2 )
- MC2 Systemgabion ( 9.3 )
- **Wellstahlkonstruktionen ( 9.4 )**
- Retentionskanal aus Stahl ( 9.5 )
- Bitum Waren ( 9.6 )
- Asphaltamierungssystem ( 9.7 )
- **Diverses ( 9.8 )**

MC<sup>2</sup> steht Ihnen gerne zu Diensten und wünscht auf eine gute und kompetente Zusammenarbeit

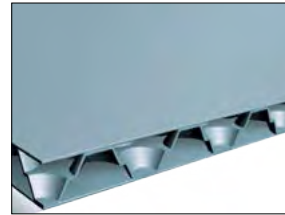
Tél. +41 32 423 00 43  
 Fax. +41 32 423 00 44  
 Mobile +41 79 251 16 55  
 Mail info@mc2sarl.ch  
 Internet www.mc2sarl.ch

# SITE PANEL

## SITE SECURITY WALL (PDC)

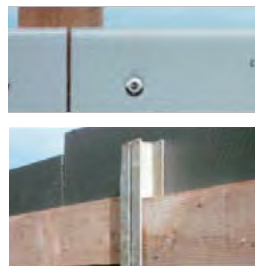
### Produkt

Die Kammerplatte der ISO PROTECT®-Struktur der Bauwandsystem-Compo-Sites erwies sich als Sicherheitsbarriere für den Standort. Unsere strukturierten Zellplatten bestehen aus Polypropylen aus drei miteinander verschweißten Komponenten.



### Funktionen

- Klassischer Schutz von Baustellen
- Klassischer Tiefbauschutz
- Ästhetische Barriere mit oder ohne Werbebanner



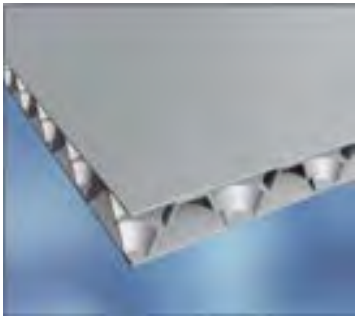
### Zusammensetzung

- UV-stabilisiertes PP
- Schwer entflammbar B1



### Typen

- Format 2,10 m x 2,40 m
- 5 kg pro Platte (2 kg / m<sup>2</sup>)
- Dicke 10 mm



Baustellenschilder

**VERZEICHNIS 9**

**Baustellenschilder**

**Bereich PDC**



Bauplatte System in polypropylen

	Gewicht Gramm	Dimension Breite/Länge	Panelgröße / m <sup>2</sup>	Preis CHF / m <sup>2</sup>	Preis CHF / Panel
--	------------------	---------------------------	--------------------------------	-------------------------------	----------------------

**PLATTENSTRUKTUR**

Iso Protec 10-2000, Weiss	2000.0	2.10 x 2.40	5.04	13.90	70.05
Iso Clean 10-2000, BKZ 5.1 Weiss	2000.0	2.10 x 2.40	5.04	18.50	93.25

**BIENENWABE PLATE**

K 2000, 10-2000, Weiss	2000.0	2.10 x 2.40	5.04	12.50	63.00
------------------------	--------	-------------	------	-------	-------

**ZUBEHÖR**

Winkelprofil / Scharnier		2.00 m		5.00 / m <sup>1</sup>	
Türschließer		10 / 30 cm		6.00 / P	

Grössere Mengen sowie weitere Typn, Breiten und Spezialanfertigungen auf Anfrage

**Alle Produkt-Datenblätter geprüft gemäss CE-Kennzeichnung stehen Ihnen zur Verfügung**

Änderungen an den Daten unterliegen  
Die Preise verstehen sich exkl. MWST, franko  
Zahlung innert 30 Tage netto.





mc2

GEOSYNTHETIQUES

**MC2 GEOSYNTHETIQUES Sàrl**

Routes des Bains  
CH - 1890 St-Maurice

Tel. +41 32 423.00.43  
Fax +41 32 423.00.44  
Mobile +41 79 251.16.55  
info@mc2sarl.ch  
www.mc2sarl.ch

**MC2 Sàrl**

Route de Delémont 89  
CH - 2802 Develier

Tel. +41 32 423.00.43  
Fax +41 32 423.00.44  
Mobile +41 79 251.16.55  
info@mc2sarl.ch  
www.mc2sarl.ch



Erstellen Sie Ihr Konto und greifen Sie auf weitere Informationen unter [www.mc2sarl.ch](http://www.mc2sarl.ch) zu.