

# mc<sup>2</sup>

GÉOSYNTHÉTIQUES

• PRODUKTPALETTE  
• UNSERE DIENSTE AN PROJEKLEITER



**9.90 BITUMINENPRODUKT**

• LIEFERDIENSTE  
• UNTERSTÜTZUNG AUF DER BAUSTELLE



GEOSYNTHETIQUES

## UNSER MC<sup>2</sup> TEAM ZU IHREN DIENSTEN

### Unsere Dienste an Projektleiter

- Beratung
- Dimensionierung
- Ausschreibungstexte

### Lieferdienste

- Lieferung innerhalb von 24 St.
- Material an Lager

### Unterstützung auf der Baustelle

- Technische Unterstützung auf der Baustelle
- Qualitätskontrolle
- Verlege Prospektmaterial

### Produktpalette

- Geovlies, trennen ( 1.0 )
- Geogewebe, bewehren und trennen ( 2.0 )
- Geofiltergewebe, filtern, bewehren und trennen ( 3.0 )
- **Geogitter für die fundamentsbewehrung ( 4.0 )**
- Arstab ®, bankettsicherungssystem ( 5.0 )
- Drainagematten ( 6.0 )
- Armur, stützsystem mit grüner front und schotterfront ( 7.0 )
- Erosionsmatten ( 8.0 )
- Abdichten ( 9.0 )
- Bentonitmatten ( 9.1 )
- Trenchmat ® ( 9.2 )
- MC2 Systemgabion ( 9.3 )
- **Wellstahlkonstruktionen ( 9.4 )**
- Retentionskanal aus Stahl ( 9.5 )
- **Bitum Waren ( 9.6 )**
- Asphaltamierungssystem ( 9.7 )
- Diverses ( 9.8 )

MC<sup>2</sup> steht Ihnen gerne zu Diensten und wünscht auf eine gute und kompetente Zusammenarbeit

Tél. +41 32 423 00 43  
 Fax. +41 32 423 00 44  
 Mobile +41 79 251 16 55  
 Mail info@mc2sarl.ch  
 Internet www.mc2sarl.ch

# BITUMENSTREIFEN

BITUMINOUS PRODUCT (STRIP)



## Anwendung

Die Verwendung von mc-Klebeband wird für dauerhafte bituminöse Verbindungen empfohlen, wenn:

- Ausgrabungen
- Neue Fahrbahn
- Neuer bituminöser Teppich gegen Beton

## Eigenschaften

Der Mc-Streifen ist ein rechteckiger Verbindungsstreifen aus elastomerem Bitumen auf der Basis eines modifizierten Polymers. Die hohe Elastizität des mc-Bandes ermöglicht eine qualitativ hochwertige und dauerhafte Verbindung.



## Technische Daten

Bitumen:	modifiziertes Polymer
Erweichungspunkt R und K (D. I. N. EN 1427):	> >90°C.
Konuspenetration (BS 2499-3): Elastische	> ca. 30 1/10mm
Erholung (BS 2499-3):	> ca.24%
Kalte Verdrehung 0 ° C (D. I. N. 52123):	Keine Tränen
Dehnbarkeit bei -10 ° C (SNV 671 920):	> 10%

**VERZEICHNIS 9**  
**Bitumenband**  
**Bereich BANDE KK**



BITUMEN BAND

Verbindung aus modifiziertem Bitumen für Straßenasphalt vorgeformt

Type mc	Nr. Von Karton pro Palette	ml / Karton	Breite / Höhe	Preis CHF / m1 brutto	%	Preis CHF / m1 netto
8/20 Bande	24 oder 30	104 oder 72	8 / 20 mm	3.55	0%	3.55
8/25 Bande	24 oder 30	78 oder 60	8 / 25 mm	4.05	0%	4.05
8/30 Bande	24 oder 30	73 oder 48	8 / 30 mm	3.85	0%	3.85
10/30 Bande	24 oder 30	68 oder 40	10 / 30 mm	4.45	0%	4.45
10/40 Bande	24 oder 30	40 oder 30	10 / 40 mm	5.35	0%	5.35

Alle technischen Datenblätter der getesteten Produkte gemäß der Norm „TüV-CERT“ stehen zu Ihrer Verfügung ([www.kebu.de](http://www.kebu.de)).

Änderungen an den Daten unterliegen  
 Die Preise verstehen sich exkl. MWST, Ab Werk.  
 Zahlung innert 30 Tage netto





GEOSYNTHETIQUES

## UNSER MC<sup>2</sup> TEAM ZU IHREN DIENSTEN

### Unsere Dienste an Projektleiter

- Beratung
- Dimensionierung
- Ausschreibungstexte

### Lieferdienste

- Lieferung innerhalb von 24 St.
- Material an Lager

### Unterstützung auf der Baustelle

- Technische Unterstützung auf der Baustelle
- Qualitätskontrolle
- Verlege Prospektmaterial

### Produktpalette

- Geovlies, trennen ( 1.0 )
- Geogewebe, bewehren und trennen ( 2.0 )
- Geofiltergewebe, filtern, bewehren und trennen ( 3.0 )
- Geogitter für die fundationsbewehrung ( 4.0 )
- Arstab ®, bankettsicherungssystem ( 5.0 )
- Drainagematten ( 6.0 )
- Armur, stützsystem mit grüner front und schotterfront ( 7.0 )
- Erosionsmatten ( 8.0 )
- Abdichten ( 9.0 )
- Bentonitmatten ( 9.1 )
- Trenchmat ® ( 9.2 )
- MC2 Systemgabion ( 9.3 )
- **Wellstahlkonstruktionen ( 9.4 )**
- Retentionskanal aus Stahl ( 9.5 )
- **Bitum Waren ( 9.6 )**
- Asphaltamierungssystem ( 9.7 )
- Diverses ( 9.8 )

MC<sup>2</sup> steht Ihnen gerne zu Diensten und wünscht auf eine gute und kompetente Zusammenarbeit

Tél. +41 32 423 00 43  
Fax. +41 32 423 00 44  
Mobile +41 79 251 16 55  
Mail [info@mc2sarl.ch](mailto:info@mc2sarl.ch)  
Internet [www.mc2sarl.ch](http://www.mc2sarl.ch)

# KALTES BITUMEN

COLD BITUMEN COLD (PLAST)

## Funktionen

- Kalte Bitumenmasse für eine hochwertige temporäre Versiegelung.
- Alle technischen Datenblätter der getesteten Produkte entsprechen den TÜV-CERT-Standards

## Anwendung

- Zwischen zwei Streifen bituminöser Abdeckungen legen.

## Typen

- Bitumenmasse - 25 kg Dose



## VERZEICHNIS 9

Bitumen mit kalter Masse

Bereich PLAST



KALTES BITUMEN

Kaltgewalzte Bitumenverbindung aus modifiziertem Polymer für Straßenasphalt

Type mc	Anzahl der Dosen pro Palette	kg / bidon	Preis brutto CHF / kg Ohne tax COV	%	Preis netto CHF / kg Ohne tax COV
Bitumen mit kalter Masse	18	25	8.25	0%	8.25

Alle technischen Datenblätter der getesteten Produkte gemäß der Norm „TüV-CERT“ stehen zu Ihrer Verfügung ([www.kebu.de](http://www.kebu.de)).

Änderungen an den Daten unterliegen  
Die Preise verstehen sich exkl. MWST, franko  
Zahlung innert 30 Tage netto.





GEOSYNTHETIQUES

## UNSER MC<sup>2</sup> TEAM ZU IHREN DIENSTEN

### Unsere Dienste an Projektleiter

- Beratung
- Dimensionierung
- Ausschreibungstexte

### Lieferdienste

- Lieferung innerhalb von 24 St.
- Material an Lager

### Unterstützung auf der Baustelle

- Technische Unterstützung auf der Baustelle
- Qualitätskontrolle
- Verlege Prospektmaterial

### Produktpalette

- Geovlies, trennen ( 1.0 )
- Geogewebe, bewehren und trennen ( 2.0 )
- Geofiltergewebe, filtern, bewehren und trennen ( 3.0 )
- **Geogitter für die fundamentsbewehrung ( 4.0 )**
- Arstab ®, bankettsicherungssystem ( 5.0 )
- Drainagematten ( 6.0 )
- Armur, stützsystem mit grüner front und schotterfront ( 7.0 )
- Erosionsmatten ( 8.0 )
- Abdichten ( 9.0 )
- Bentonitmatten ( 9.1 )
- Trenchmat ® ( 9.2 )
- MC2 Systemgabion ( 9.3 )
- **Wellstahlkonstruktionen ( 9.4 )**
- Retentionskanal aus Stahl ( 9.5 )
- **Bitum Waren ( 9.6 )**
- Asphaltamierungssystem ( 9.7 )
- Diverses ( 9.8 )

MC<sup>2</sup> steht Ihnen gerne zu Diensten und wünscht auf eine gute und kompetente Zusammenarbeit

Tél. +41 32 423 00 43  
 Fax. +41 32 423 00 44  
 Mobile +41 79 251 16 55  
 Mail info@mc2sarl.ch  
 Internet www.mc2sarl.ch

# HEISSES MASSENBITUMEN

BITUMINOUS MASS HOT-PLACED (BAC)

## Funktion

- Produkt auf Bitumenbasis zum Heißgießen zur Abdichtung von Fugen in Bitumen-, Beton- und Pflasterflächen.
- Alle technischen Datenblätter der getesteten Produkte entsprechen den TÜV-CERT-Standards

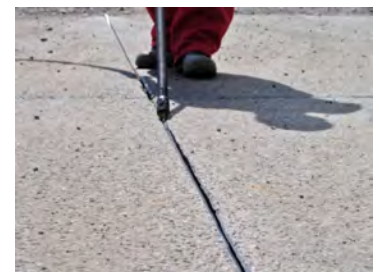
## Anwendung

- Erhitzen Sie die Menge der Masse in einem Schmelzgerät und bringen Sie die Temperatur auf 170 ° C.
- Gießen Sie die geschmolzene Masse mit einem geeigneten Werkzeug.

## Typen

- Bitumenmasse - 10 kg Karton
- Bitumenmasse - 25 kg Karton

## Lieferung



## VERZEICHNIS 9

Heißes Bitumen

Bereich BAC



BITUMENMASSE

Masse in modifiziertem Polymerbitumen zum Heißgießen

Type mc	Nr. Von Karton pro Palette	kg / cart.	Preis CHF / kg brutto	%	Preis CHF / kg netto
Heißes Bitumen	90	10	4.50	0%	4.50
	32	25	3.25	0%	3.25

Lieferung und Preisgestaltung auf Anfrage

Alle technischen Datenblätter der getesteten Produkte gemäß der Norm „TÜV-CERT“ stehen zu Ihrer Verfügung ([www.kebu.de](http://www.kebu.de)).

Änderungen an den Daten unterliegen

Die Preise verstehen sich exkl. MWST, Ab Werk.

Zahlung innert 30 Tage netto



## UNSER MC<sup>2</sup> TEAM ZU IHREN DIENSTEN

### Unsere Dienste an Projektleiter

- Beratung
- Dimensionierung
- Ausschreibungstexte

### Lieferdienste

- Lieferung innerhalb von 24 St.
- Material an Lager

### Unterstützung auf der Baustelle

- Technische Unterstützung auf der Baustelle
- Qualitätskontrolle
- Verlege Prospektmaterial

### Produktpalette

- Geovlies, trennen ( 1.0 )
- Geogewebe, bewehren und trennen ( 2.0 )
- Geofiltergewebe, filtern, bewehren und trennen ( 3.0 )
- Geogitter für die fundamentsbewehrung ( 4.0 )
- Arstab ®, bankettsicherungssystem ( 5.0 )
- Drainagematten ( 6.0 )
- Armur, stützsystem mit grüner front und schotterfront ( 7.0 )
- Erosionsmatten ( 8.0 )
- Abdichten ( 9.0 )
- Bentonitmatten ( 9.1 )
- Trenschat ® ( 9.2 )
- MC2 Systemgabion ( 9.3 )
- **Wellstahlkonstruktionen ( 9.4 )**
- Retentionskanal aus Stahl ( 9.5 )
- **Bitum Waren ( 9.6 )**
- Asphaltamierungssystem ( 9.7 )
- Diverses ( 9.8 )

MC<sup>2</sup> steht Ihnen gerne zu Diensten und wünscht auf eine gute und kompetente Zusammenarbeit

Tél. +41 32 423 00 43  
 Fax. +41 32 423 00 44  
 Mobile +41 79 251 16 55  
 Mail info@mc2sarl.ch  
 Internet www.mc2sarl.ch

# REAKTIVER MANTEL MIT WASSER

## KALTE MATTEN (MATTEN)

### ANWEISUNGEN FÜR DIE VERWENDUNG VON VERPACKUNG UND LAGERUNG



### PRODUKTION:

REPHALT kann mitten im Sommer oder bei Temperaturen unter 0 ° C auf einen sehr heißen Träger aufgetragen werden. Diese negativen Temperaturen erfordern besondere Maßnahmen vor der Anwendung, zum Beispiel: Entfernen Sie das Eis vom zu behandelnden Träger, fügen Sie während der Reparatur kein Wasser hinzu (daher härtet der Rephalt weniger schnell aus, bleibt aber sofort im Umlauf), lagern Sie die Beutel von REPHALTEN Sie in einem kühlen Raum, um die Verwendung zu erleichtern. Für Betonoberflächen, geringe Dicken oder zur Verstärkung der Haftung am Umfang der behandelten Bereiche ist es möglich, den Primer ohne Lösungsmittel REPHALT PRIMER zu verwenden. Tragen Sie dieses Produkt dann auf die zu behandelnde Oberfläche auf und beginnen Sie mit der Anwendung von REPHALT.

### APPLICATION

**1-** Füllen Sie den Hohlraum mit REPHALT und verteilen Sie die Überschüsse gleichmäßig mit einem Rechen oder einer Kelle.

Die Unterstützung muss sauber sein. Ein Wischen der zu reparierenden Oberfläche ist ausreichend. Zur Information: Die REPHALT-Tablette wiegt 2,3 kg / dm<sup>3</sup>; 14 kg Asphalt ermöglichen daher einen Auftrag von 1 cm Dicke über 0,6 m<sup>2</sup>.

**2-** Bewässern Sie die gesamte REPHALT-Mischung mit Wasser, damit sie tief eindringen kann. Es wird empfohlen, pro ½ kg Beutel etwa ½ Liter Wasser zu verwenden.

**3-** Die Mischung sofort verdichten. Bei kleinen Oberflächen reicht es aus, den Boden mit einem Handheber kräftig zu verdichten, und bei größeren Flächen empfiehlt es sich, eine Vibrationsplatte oder eine Verdichtungswalze zu verwenden. Wir können dann auf dem noch frischen Asphalt rollen, ohne ihn zu beschädigen.

Bei erheblichen zu behandelnden Dicken kann es erforderlich sein, mehrere Schichten aufzutragen. Es wird empfohlen, vor der Bewerbung unseren technischen Service in Frage zu stellen

### NETTOYAGE DU MATERIEL

Die Applikationsgeräte können mit einem pflanzlichen Produkt (Beispiel: Solvabio) oder Rapsöl gereinigt werden.

### VERPACKUNG UND LAGERUNG

Lagern Sie REPHALT an einem kühlen, trockenen Ort. Lagern Sie es nicht im Freien und setzen Sie es nicht direktem Sonnenlicht aus. Eine Verschlechterung der Verpackung kann dazu führen, dass der REPHALT aufgrund der Umgebungsfeuchtigkeit allmählich aushärtet. Schließen Sie alle geöffneten Beutel vorsichtig. Nach dem Öffnen ist es wünschenswert, das verbleibende Material innerhalb weniger Tage zu verwenden, damit das Produkt seine anfängliche Verarbeitbarkeit beibehält.

Unsere Erläuterungen zur Verwendung unserer Produkte sind allgemeine Richtlinien, die auf Durchschnittswerten basieren und nicht für die Verwendung unter Bedingungen oder mit bestimmten Belastungen gelten.

Vor der Verwendung des Produkts muss der Benutzer überprüfen, ob seine Eigenschaften seinem Zweck und den örtlichen Bedingungen entsprechen. Es sind nur die schriftlichen Genehmigungen unserer Mitarbeiter zulässig. Unsere Lieferungen und Garantien richten sich ausschließlich nach unseren Verkaufs- und Lieferbedingungen.

Die Chargennummer und das Verfallsdatum sind auf dem Beutel aufgedruckt.

2117  
 IOS 9001 Certificat N° Q 1530231

VIALIT ASPHALT GmbH & Co.KG, AUTRICHE.  
 Josef Reiter-Str. 78. A-5280 Braunau/Inn  
 Tel. +43/(0)7722/62977-0. Fax +43(0)7722/65758  
 E-mail: office@vialit.at



KALTE MATTEN

**VERZEICHNIS 9**

Kalter Teppich

Bereich TAPIS



Kaltes Mischwasser ohne Lösungsmittel

Type mc	Anzahl der Säcke pro Palette	kg / sac	Preis brutto CHF / Säcke Ohne taxe COV	%	Preis netto CHF / Säcke Ohne taxe COV
TAPIS FROID 0/4 mm	72	14	26.90	0%	26.90



**VERZEICHNIS 9**

Kalter Teppich

Bereich TAPIS / L

Kaltes Mischwasser ohne Lösungsmittel

Type mc	Anzahl der Dosen pro Palette	kg / bidon	Preis brutto CHF / kg Ohne taxe COV	%	Preis netto CHF / kg Ohne taxe COV
TAPIS FROID 0/8 mm	36	25	30.90	0%	30.90

Alle technischen Datenblätter der getesteten Produkte gemäß der Norm „TÜV-CERT“ stehen zu Ihrer Verfügung ([www.kebu.de](http://www.kebu.de)).

Änderungen an den Daten unterliegen  
 Die Preise verstehen sich exkl. MWST, franko  
 Zahlung innert 30 Tage netto.





GEO SYNTHETIQUES

## UNSER MC<sup>2</sup> TEAM ZU IHREN DIENSTEN

### Unsere Dienste an Projektleiter

- Beratung
- Dimensionierung
- Ausschreibungstexte

### Lieferdienste

- Lieferung innerhalb von 24 St.
- Material an Lager

### Unterstützung auf der Baustelle

- Technische Unterstützung auf der Baustelle
- Qualitätskontrolle
- Verlege Prospektmaterial

### Produktpalette

- Geovlies, trennen ( 1.0 )
- Geogewebe, bewehren und trennen ( 2.0 )
- Geofiltergewebe, filtern, bewehren und trennen ( 3.0 )
- **Geogitter für die fundationsbewehrung ( 4.0 )**
- Arstab ®, bankettsicherungssystem ( 5.0 )
- Drainagematten ( 6.0 )
- Armur, stützsystem mit grüner front und schotterfront ( 7.0 )
- Erosionsmatten ( 8.0 )
- Abdichten ( 9.0 )
- Bentonitmatten ( 9.1 )
- Trenchmat ® ( 9.2 )
- MC2 Systemgabion ( 9.3 )
- **Wellstahlkonstruktionen ( 9.4 )**
- Retentionskanal aus Stahl ( 9.5 )
- **Bitum Waren ( 9.6 )**
- Asphaltamierungssystem ( 9.7 )
- Diverses ( 9.8 )

MC<sup>2</sup> steht Ihnen gerne zu Diensten und wünscht auf eine gute und kompetente Zusammenarbeit

Tél. +41 32 423 00 43  
Fax. +41 32 423 00 44  
Mobile +41 79 251 16 55  
Mail [info@mc2sarl.ch](mailto:info@mc2sarl.ch)  
Internet [www.mc2sarl.ch](http://www.mc2sarl.ch)

# BITUMEN LACK

## LOCKING LAYER (LB)

### Funktionen

- Bitumenlack ist kaltbehandelt und dringt in den Boden ein und bildet auf der Oberfläche einen dünnen Bitumenfilm.
- Ermöglicht das Verkleben von bituminösen Baumaterialien mit dem Untergrund und das dauerhafte Verbinden der verschiedenen Schichten einer Teeroberfläche.
- Es schafft eine starke Verbindung zwischen den Oberflächenschichten und sorgt für eine feste und dauerhafte Verbindung.

### Anwendung

- Der Verbrauch hängt von der Art des Substrats ab und liegt bei 150-250 g / m<sup>2</sup>.
- Die Verarbeitungstemperatur beträgt 10-40 ° C.

### Technische Daten

- Lösungsmittelgehalt: (DIN EN 1428) 48-52%
- Klassifizierung für den Transport: SZID Nr. 145409 ADR3 Punkt 3b VOC ~ 55%



### Lagerung

- Dicht schließen, an einem kühlen Ort aufbewahren, nicht draußen.
- Halten Sie Zündquellen fern.
- Vor direkter Sonneneinstrahlung schützen.
- Behandeln Sie teilweise entleerte Behälter so schnell wie möglich.
- Lagerdauer maximal 12 Monate.

### Sicherheit & Produkthandhabung

- Befolgen Sie vor jeder Verwendung alle Anweisungen, die im technischen Datenblatt des Herstellers beschrieben sind. Diese finden Sie unter:  
[https://www.euphalt.ch/assets/uploads/files/sicherheitsdatenblaetter/EULAC\\_1.pdf](https://www.euphalt.ch/assets/uploads/files/sicherheitsdatenblaetter/EULAC_1.pdf)





Bitumenlack

**VERZEICHNIS**  
 Bitumenlack  
 Bereich LB



Haftbeschichtung mit Lösungsmittel 48 - 52%

Type mc	Menge / Fass kg	Preis brutto CHF / kg	%	Preis netto CHF / kg
Bitumenlack	50	5.40	0%	5.40
Bitumenlack	170	4.60	0%	4.60
Taxe COV (100 %)		3.00		3.00
Gepäckaufbewahrung		50.00		50.00

**Sei vorsichtig! Transport gefährlicher Güter!**

**SZID pas.113522 ADR3 punkt 3b COV~ 55%**

Alle technischen Datenblätter der geprüften Produkte gemäß der Norm "DIN EN 1428 48-52%" stehen Ihnen auf Anfrage zur Verfügung

Änderungen an den Daten unterliegen  
 Die Preise verstehen sich exkl. MWST, franko  
 Zahlung innert 30 Tage netto.





### **MC2 GEOSYNTHETIQUES Sàrl**

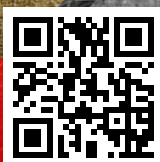
Routes des Bains  
CH - 1890 St-Maurice

Tel. +41 32 423.00.43  
Fax +41 32 423.00.44  
Mobile +41 79 251.16.55  
info@mc2sarl.ch  
www.mc2sarl.ch

### **MC2 Sàrl**

Route de Delémont 89  
CH - 2802 Develier

Tel. +41 32 423.00.43  
Fax +41 32 423.00.44  
Mobile +41 79 251.16.55  
info@mc2sarl.ch  
www.mc2sarl.ch



Erstellen Sie Ihr Konto und greifen Sie auf weitere Informationen unter [www.mc2sarl.ch](http://www.mc2sarl.ch) zu.