

GÉONONTISSÉ



GEOSYNTHETICS



## NOS SPÉCIALISTES À VOTRE SERVICE

### Soutien aux projeteurs

- Conseils techniques
- Aide au dimensionnement
- Texte de soumission

### SERVICE DE LIVRAISON

- Livraison dans les 24 heures
- Disponibilité des produits

### SOUTIEN SUR LE CHANTIER

- Instructions de pose et de montage sur demande
- Support et soutien lors de la mise en oeuvre sur demande
- Contrôle qualité
- Mise à disposition machine de pose sur demande

### LARGE GAMME DE PRODUITS

#### → Géonontissé, séparation 1.0

- Géotissé, renforcement 2.0
- Géotissé, filtrant 3.0
- Géogrille, renforcement 4.0
- Géogrille, stabilisation 4.1
- Arstab®, stabilisation 5.0
- Géocomposite, drainage 6.0
- Mur en terre renforcée 7.0
- Mur en pierre renforcée 7.1
- Natte, végétalisation 8.0
- Bâche, étanchéité 9.0
- Natte bento, étanchéité 9.1
- Trenchmat S® 9.2
- Gabions 9.3
- Buse métallique 9.4
- Réservoir de rétention 9.5
- Produits bitumineux 9.6
- Géogrille anti-fissure 9.7
- Divers 9.9

**MC<sup>2</sup> S'ENGAGE À VOS CÔTÉS AFIN DE VOUS ASSURER LA MEILLEURE COMPÉTITIVITÉ SUR LE MARCHÉ**

Tél. +41 32 423 00 43  
 Fax. +41 32 423 00 44  
 Mobile +41 79 251 16 55  
 Mail offre@mc2sarl.ch  
 Internet www.mc2sarl.ch

# STRATUM

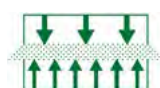
GÉOTEXTILE NON TISSÉ

## Produit

Géotextile non tissé, aiguilleté en polypropylène / synthétique multicolore.



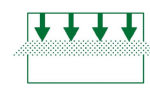
## Fonctions



Séparation



Filtration



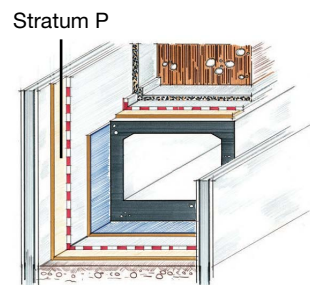
Protection

**STRATUM** est indiqué comme couche de séparation et de protection des membranes imperméables. Il est en outre utilisé comme couche de compensation et de protection anti-poinçonnement lorsqu'il est posé entre la sous-couche et le manteau imperméable.

## Applications

- Routes
- Constructions ferroviaires
- Ouvrages hydrauliques
- Galeries
- Décharges
- Étanchéité

## Schéma : ex. application



**STRATUM** est indiqué pour la protection des étanchéités dans les fondations, les décharges et les bassins. Mis en place sur des gazoducs et des oléoducs, il permet de garantir une certaine protection contre des éléments extérieurs.

## Typologies

**STRATUM** est produit en 12 grammages différents allant de 200 g/m<sup>2</sup> à 2000 g/m<sup>2</sup>.



STRATUM

## REPertoire 1

Non-tissé

Gamme STR



GEOSYNTHETICS

Non-tissé en PP pour séparer, protéger, filtrer et drainer ( toiture, bassin, décharge & tunnel )

Type mc	Ouverture de filtration mm	Résistance au poinçonnement N (DIN12236)	Force de rupture 1/t kN/m	Allongement de rup. % 1/t	Largeur/Longueur m	Prix CHF / m2 brut	%	Prix CHF / m2 net
200	< 120	800	3.5 / 5.5	800	2.00 x 50	Sur demande	0%	Sur demande
300	< 120	1300	5.5 / 9.0	1300	2.50 x 40	1.55	0%	1.55
400	< 120	1800	8.0 / 15.0	1800	2.00 x 50	1.90	0%	1.90
500	< 110	2400	10.0 / 20.0	2400	2.50 x 20	2.40	0%	2.40
600	< 100	3000	12.5 / 25.0	3000	2.00 x 50	3.70	0%	3.70
700	< 100	3600	14.5 / 31.0	3600	2.50 x 20	4.10	0%	4.10
800	< 90	4200	16.5 / 36.0	4200	2.50 x 20	4.50	0%	4.50
1000	< 80	5100	20.0 / 45.0	5100	2.50 x 14	4.80	0%	4.80
1200	< 80	6200	24.0 / 55.0	6200	2.00 x 30	6.25	0%	6.25

Grandes quantités, autres types ou largeurs spéciales sur demande.

Toutes les fiches techniques des produits testés conformes au marquage "CE" sont à votre disposition ( [www.pavitex.com](http://www.pavitex.com) ) ou sur simple demande.

Modifications des données sous réserve

Les prix s'entendent TVA exclue. Livraison franco

Paiement 30 jours net.





### Nos prestations:

Notre bureau technique assiste volontiers les ingénieurs et les entreprises dans le dimensionnement des systèmes, dans le choix des produits et dans l'analyse économique des systèmes projetés et cela, tout en respectant les spécificités et les exigences des professionnels qui nous sollicitent.

Pour chaque application, des documents pratiques sont établis, comme la présentation du système, les cahiers de dimensionnement, l'analyse de coût, le calcul métrique, les instructions de pose pour la mise en œuvre, le cahier des charges et la documentation photographique. Ces documents, développés par notre bureau technique, sont régulièrement remis à jour.

Les ingénieurs et les entreprises qui désirent bénéficier d'une assistance gratuite peuvent contacter notre bureau qui les aidera à recueillir les données spécifiques à leurs projets.

**mc<sup>2</sup>** Sàrl  
Route de Delémont 89  
CH - 2802 Develier

Tél. +41 32 423.00.43  
Fax +41 32 423.00.44  
Mobile +41 79 251.16.55  
E-mail [info@mc2sarl.ch](mailto:info@mc2sarl.ch)  
Internet [www.mc2sarl.ch](http://www.mc2sarl.ch)



**mc<sup>2</sup>** GEOSYNTHETIQUES Sàrl  
Routes des Bains  
CH - 1890 St-Maurice

Tél. +41 32 423.00.43  
Fax +41 32 423.00.44  
Mobile +41 79 251.16.55  
E-mail [info@mc2sarl.ch](mailto:info@mc2sarl.ch)  
Internet [www.mc2sarl.ch](http://www.mc2sarl.ch)

